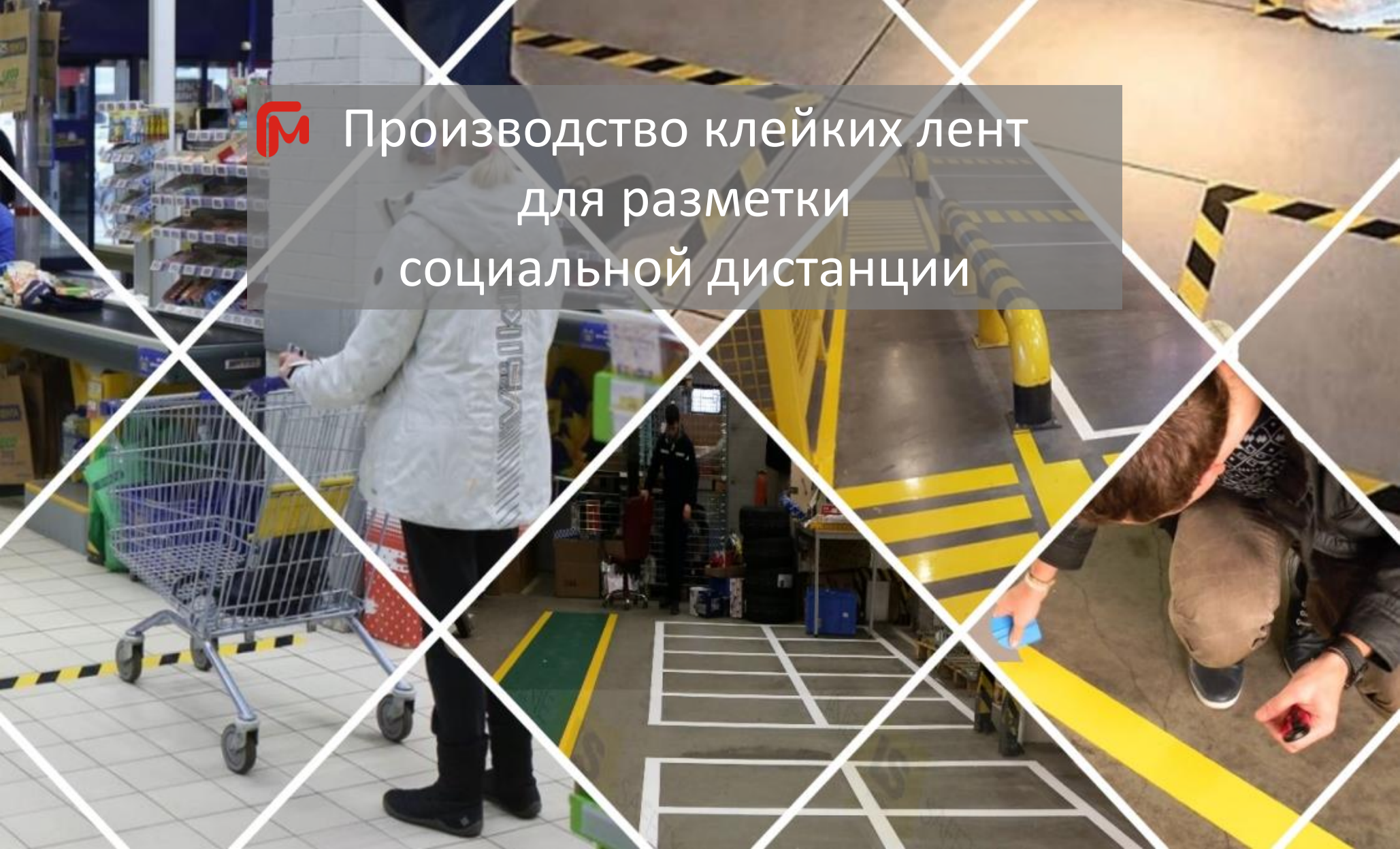




Производство клейких лент  
для разметки  
социальной дистанции





Для зон со средней проходимостью

## Надёжная. Заметная. Самая универсальная разметочная лента.

### GM-2535 Виниловая лента

Сила, эластичность, моментальная адгезия и чистое удаление делают виниловые ленты идеальным выбором для долговременных линий и безопасной маркировки. Благодаря особым эластичным свойствам, ленты приклеиваются к неровным и шероховатым поверхностям, и могут использоваться для создания закруглённых линий без поднятия краёв. Также ленты сохраняют свои яркие цвета с течением времени, даже когда подвергаются износу, стиранию или воздействию растворителей.

Номер продукта	Цвета	Тип клея	Материал основы	Толщина основы	Общая толщина	Температурный диапазон
2535	Красный, жёлтый, оранжевый, зелёный, синий, чёрный, коричневый, белый	Каучуковый	ПВХ	0,10 мм	0,14 мм	4-77°C
2535	Чёрно-жёлтые полосы	Каучуковый	ПВХ	0,11 мм	0,14 мм	



- Отличная стойкость к стиранию и химии
- Быстро приклеивается и прочно держится на месте
- Большой выбор ярких цветов
- Приклеивается к неровным поверхностям
- Полосатая лента для опасных зон
- Чисто удаляется с большинства поверхностей одним куском



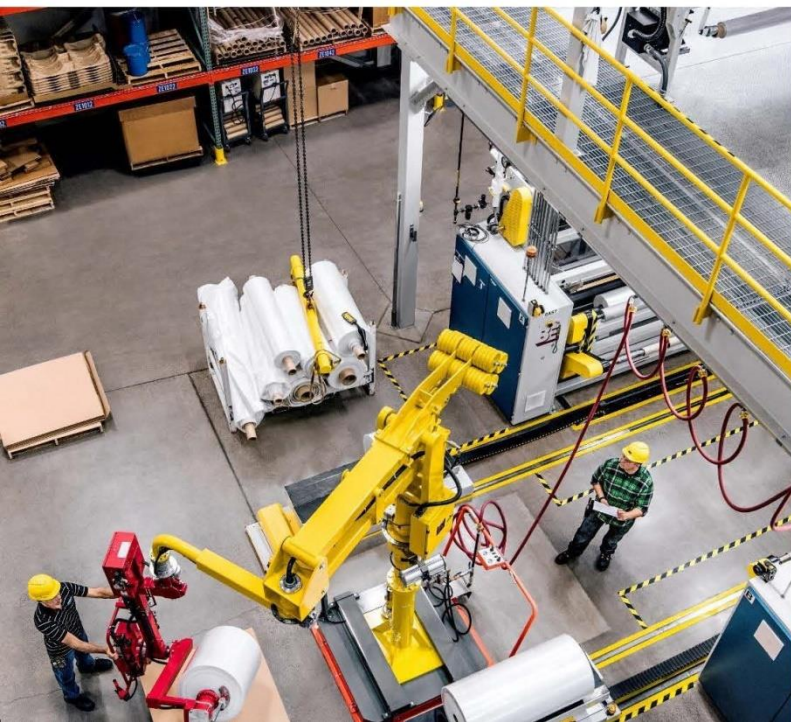
# ГОСТ 12.4.026-2015

## Система стандартов безопасности труда (ССБТ)

Стандарт разработан в целях предотвращения несчастных случаев, снижения травматизма и профессиональных заболеваний, устранения опасности для жизни, вреда для здоровья людей, опасности возникновения пожаров или аварий.

Сигнальный цвет	Смысловое значение	Область применения
 <b>Красный</b>	Непосредственная опасность	Запрещение опасного поведения или действия Обозначение непосредственной опасности
	Аварийная или опасная ситуация	Сообщение об аварийном отключении или аварийном состоянии оборудования (технологического процесса)
	Пожарная техника, средства противопожарной защиты, их элементы	Обозначение и определение мест нахождения пожарной техники, средств противопожарной защиты, их элементов
 <b>Желтый</b>	Возможная опасность	Обозначение возможной опасности, опасной ситуации
		Предупреждение, предостережение о возможной опасности
 <b>Зеленый</b>	Безопасность, безопасные условия	Сообщение о нормальной работе оборудования, нормальном состоянии технологического процесса
	Помощь, спасение	Обозначение пути эвакуации, аптек, кабинетов, средств по оказанию первой медицинской помощи
 <b>Синий</b>	Предписание во избежание опасности	Требование обязательных действий в целях обеспечения безопасности
	Указание	Разрешение определенных действий





**Красно-белую и желто-черную сигнальную разметку следует применять в целях обозначения:**

- опасности столкновения с препятствиями, опасности поскользнуться и упасть;
- опасности оказаться в зоне возможного падения груза, предметов, обрушения конструкции, ее элементов и т.п.;
- опасности оказаться в зоне химического, бактериологического, радиационного или иного загрязнения территории (участков);
- контрольно-пропускных пунктов опасных производств и других мест, вход на которые запрещен для посторонних лиц;
- мест ведения пожароопасных, аварийных, аварийно-спасательных, ремонтных, строительных и других специальных работ;
- строительных и архитектурных элементов (колонн, углов, выступов и т.п.), узлов и элементов оборудования, машин, механизмов, арматуры, выступающих в рабочую зону или пространство, где могут находиться люди;
- границ полосы движения (например, переходы для работающих в зоне ведения строительных работ, при движении транспортных средств в зоне ведения дорожных работ);
- узлов и элементов оборудования, машин, механизмов в соответствии;

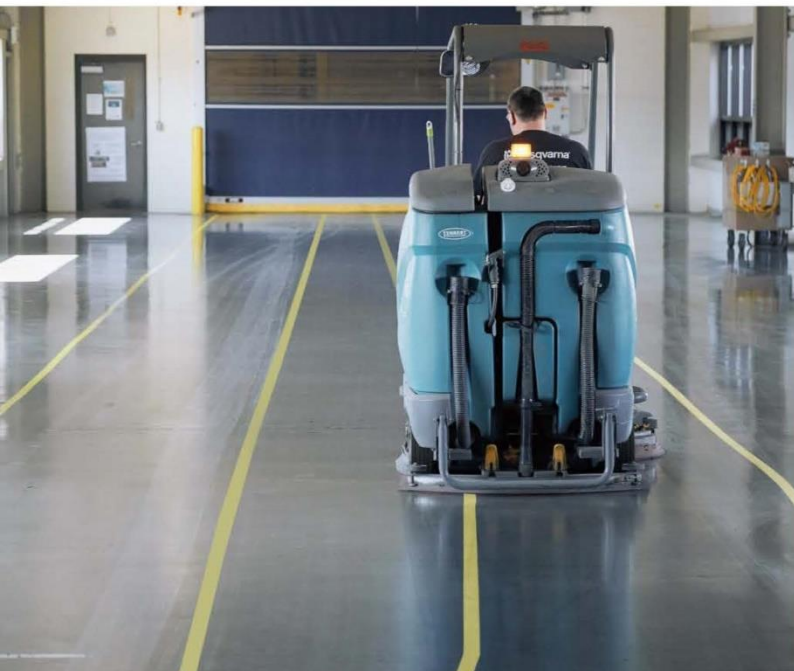
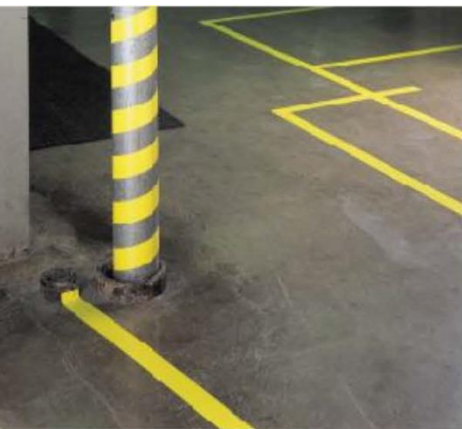




### **Красный сигнальный цвет следует применять:**

- для обозначения отключающих устройств механизмов и машин, в том числе аварийных;
- внутренних поверхностей крышек (дверец) шкафов с открытыми токоведущими элементами оборудования, машин, механизмов и т.п.
- рукояток кранов аварийного сброса давления;
- корпусов масляных выключателей, находящихся в рабочем состоянии под напряжением;
- обозначения различных видов пожарной техники, средств противопожарной защиты, их элементов, требующих оперативного опознавания;
- окантовки пожарных щитов белого цвета для крепления пожарного инструмента и огнетушителей. Ширина окантовки - 30-100 мм;
- орнаментовки элементов строительных конструкций (стен, колонн) в виде отрезка горизонтально расположенной полосы для обозначения мест нахождения огнетушителя, установки пожаротушения с ручным пуском, кнопки пожарной сигнализации и т.п. Ширина полос - 150-300 мм. Полосы следует располагать в верхней части стен и колонн на высоте, удобной для зрительного восприятия с рабочих мест, проходов и т.п.;
- обозначения захватных устройств промышленных установок и промышленных роботов;
- обозначения временных ограждений или элементов временных ограждений, устанавливаемых на границах опасных зон, участков, территорий, ям, котлованов, временных ограждений мест химического, бактериологического и радиационного загрязнения, а также ограждений других мест, зон, участков, вход на которые временно запрещен.
- для подъемно-транспортного оборудования, которое может находиться на проезжей части, допускается применять предупредительную окраску в виде чередующихся красных и белых полос.

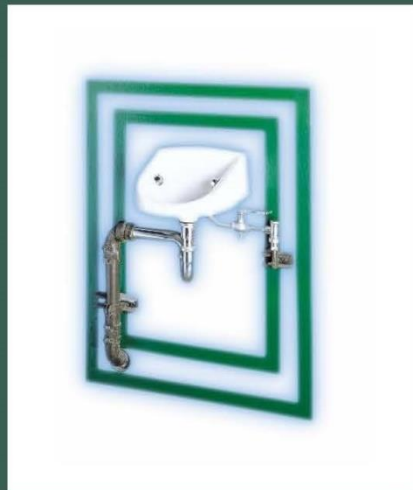




### Желтый сигнальный цвет следует применять:

- для обозначения элементов строительных и иных конструкций, которые могут явиться причиной получения травм работающими: низких балок, выступов и перепадов в плоскости пола, малозаметных ступеней, пандусов, мест, в которых существует опасность падения (кромки погрузочных платформ, грузовых поддонов, неогражденных площадок, люков, проемов и т.д.), сужений проездов, малозаметных распорок, узлов, колонн, стоек и опор в местах интенсивного движения внутризаводского транспорта и т.д.;
- обозначения узлов и элементов оборудования, машин и механизмов, неосторожное обращение с которыми представляет опасность для людей: открытых движущихся узлов, кромок оградительных устройств, не полностью закрывающих ограждений движущихся элементов (шлифовальных кругов, фрез, зубчатых колес, приводных ремней, цепей и т.п.), ограждающих конструкций площадок для работ, проводимых на высоте, а также постоянно подвешенных к потолку или стенам технологической арматуры и механизмов, выступающих в рабочее пространство;
- обозначения опасных при эксплуатации элементов транспортных средств, подъемно-транспортного оборудования, площадок грузоподъемников, бамперов и боковых поверхностей электрокар, погрузчиков, тележек, захватов и площадок автопогрузчиков, обойм грузовых крюков и др.;
- подвижных монтажных устройств, их элементов и элементов грузозахватных приспособлений, подвижных частей кантователей, траверс, подъемников, подвижных частей монтажных вышек и лестниц;
- внутренних поверхностей крышек, дверец, кожухов и других ограждений, закрывающих места расположения движущихся узлов и элементов оборудования, машин, механизмов, требующих периодического доступа для контроля, ремонта, регулировки и т.п.
- постоянных ограждений или элементов ограждений, устанавливаемых на границах опасных зон, участков, территорий: у проемов, ям, выносных площадок, постоянных ограждений лестниц, балконов, перекрытий и других мест, в которых возможно падение с высоты.
- обозначения емкостей и технологического оборудования, содержащих опасные или вредные вещества.





**Зеленый сигнальный цвет следует применять:**

- для обозначения безопасности (безопасных мест, зон, безопасного состояния);
  - сигнальных ламп, извещающих о нормальном режиме работы оборудования, нормальном состоянии технологических процессов и т.п.;
  - обозначения пути эвакуации;
  - эвакуационных знаков безопасности и знаков безопасности медицинского и санитарного назначения.
- 





**Синий сигнальный цвет следует применять:**

- для разрешающего назначения;
- предписывающих и указательных знаков безопасности.



# Как задача по соц.дистанцированию решается сейчас?

Было



Стало через две недели



**Способ №1: нанесение наклеек**

**Материал низкой износостойкости, разметка не по ГОСТу**

## Как задача по соц.дистанцированию решается сейчас?

Было



Стало через две недели



Способ №2: краска

Износостойкость ещё более низкая, не по ГОСТу



## Наше решение – специальная разметочная клейкая лента

Виниловая (ПВХ) клейкая лента для постоянной разметки пола и маркировки предметов. Обладает высокой степенью сцепления с различными поверхностями, высокой устойчивостью к истиранию. износостойкая, хорошо растягивается и не боится воздействия воды. После снятия ленты на поверхности не остаются следы клея. **Наше решение в среднем на 20% дешевле имеющихся на рынке!**

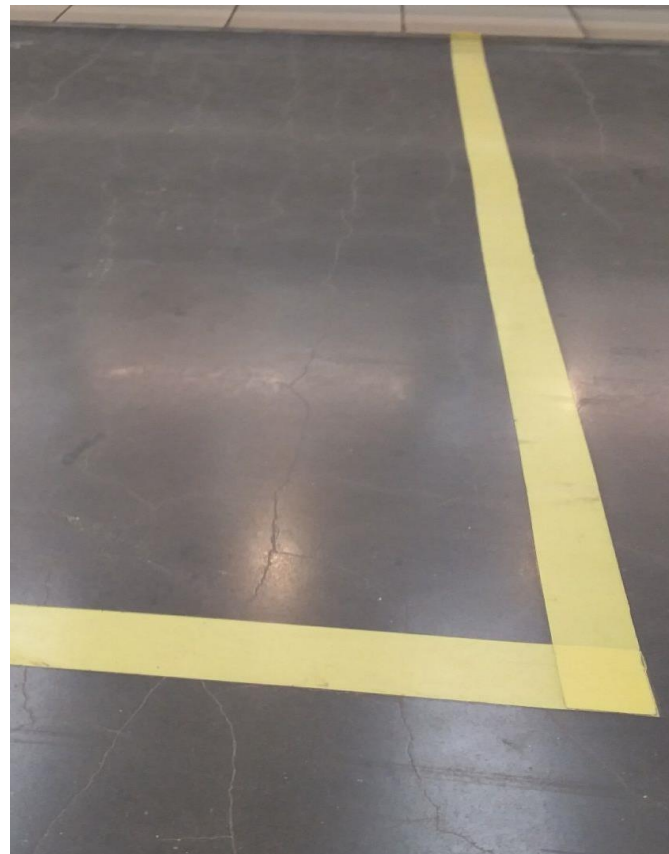


## Наше решение – специальная разметочная клейкая лента

Было



Стало через две недели





# Наше решение – специальная разметочная клейкая лента

## В супермаркете



## В магазине прилавочного типа



# Наше решение – специальная разметочная клейкая лента

В аптеке



В банке





# Наше решение – специальная разметочная клейкая лента

В пункте выдачи заказов



На проходной



# Наше решение – специальная разметочная клейкая лента

На вокзале



В поликлинике



## Наше производство

Мы располагаем оборудованием для выпуска разметочной клейкой ленты, которое позволяет выпускать качественный продукт, соответствующий всем международным и внутренним стандартам качества. Ленты для разметки производятся из сырья американского, китайского, тайваньского и отечественного производства. Операторы оборудования – высококвалифицированные профессионалы, прошедшие специальное обучение.





ООО “Герметизирующие материалы”

г. Самара, пр-д Гаражный, д.3, литера “З”

тел. +7 (846) 203-25-00, email - [otdel3m@germetiki.ru](mailto:otdel3m@germetiki.ru)

