



**ГОМЕЛЬСКИЙ  
МЯСОКОМБИНАТ**

**1896**

ОАО «Гомельский мясокомбинат» - одно из крупнейших предприятий по переработке мяса, производству колбасных изделий и мясных полуфабрикатов в Республике Беларусь.

На территории комбината имеется цех первичной переработки скота, колбасный цех, производственный участок по выработке мясных полуфабрикатов, ряд вспомогательных объектов. Проектная мощность предприятия по мясу и субпродуктам – 187 тонн в смену, по колбасным изделиям – 21,6 тонн в смену.

Ежедневно производится и реализуется около 120 наименований колбасных изделий и до 80 видов полуфабрикатов. Ежемесячный объем реализации более 650 тонн колбасных изделий и свыше 250 тн. полуфабрикатов. Собственная торговая сеть ОАО «Гомельский мясокомбинат» представлена 12 магазинами, 9 павильонами, торговыми объектами, местами на рынках Гомеля и Гомельской области. Ежемесячно предприятие реализует через свою фирменную сеть более 250 тн. колбасных изделий и свыше 130 тн. объем реализации полуфабрикатов.

Предприятие имеет собственный автопарк, который на сегодняшний день включает 78 транспортных средств, большинство из которых осуществляют ежедневную доставку продукции конечным потребителям.

Ассортимент продукции мясокомбината разнообразен, постоянно обновляется и способен удовлетворить самый изысканный вкус. Продукция Гомельского мясокомбината производится из мяса хозяйств Гомельской области, без использования ГМО и жидкого дыма, при строгом контроле показателей безопасности, технологических режимов на всех стадиях изготовления продукта. Кредо «Гомельского мясокомбината» - качество! Контроль, приемка сырья и материалов осуществляется в соответствии с техническими нормативными правовыми актами.



**Вековые традиции — гарантия качества!**

# Наши бренды



Рецепты, проверенные временем.

Торговая марка представлена широким  
ассортиментом вареных колбас, сосисок,  
сарделек, сервелата



Продукция премиум-качества.

Выпускается под гербом предприятия и  
представлена широким ассортиментом  
сырокопченых и сыровяленых колбас,  
а также высококачественными  
копченостями

# ТОПы продаж



Колбаса Сливочная



В/С



Колбаса Белорусская с салцем



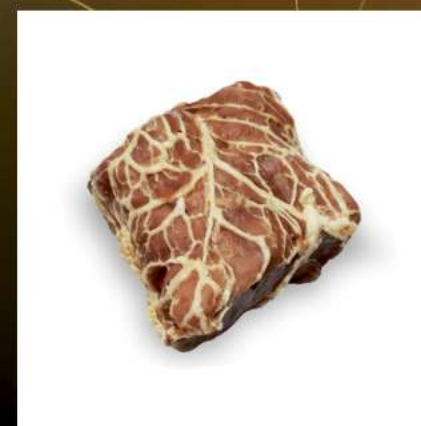
В/С



Колбаса Эстонская Лакомая



В/С



Филей Фирменный



В/С



Колбаса Докторская Фирменная



В/С



Колбаса Докторская Премиум



В/С



Колбаса Молочная



В/С



Мортаделки



1С

# СОСИСКИ



**Докторские премиум новые**  
Высший сорт

Срок реализации:  
12 сут./25сут.  
(газ)



**Краковские**  
Высший сорт

Срок реализации:  
18сут./18 сут./18сут.  
(вак) (газ)



**Сливочные**  
Высший сорт

Срок реализации:  
18сут./18 сут./18сут.  
(вак) (газ)



**Традиционные с молоком**  
Высший сорт

Срок реализации:  
12 сут./28сут.  
(газ)



**Франкфуртские**  
м/р 1 сорт

Срок реализации:  
18 сут./25сут.  
(газ)



**Молочные вкусные**  
Высший сорт

Срок реализации:  
12 сут./28сут.  
(газ)



**Телячьи**  
Высший сорт

Срок реализации:  
18 сут./25сут.  
(газ)



**Любимые с сыром классик**  
1 сорт

Срок реализации:  
12 сут./28сут.  
(газ)



**Минские классик**  
м/р 1 сорт

Срок реализации:  
18 сут./28сут.  
(газ)

# САРДЕЛЬКИ



Толстячки с сыром  
Высший сорт

Срок реализации:

12 сут./15сут.



Шпикачки особые классик  
1 сорт

Срок реализации:

8 сут./24сут.  
(газ)



Телячьи  
Высший сорт

Срок реализации:

10 сут./20сут.

# Продукция серии ГОСТ



Докторская



Сардельки свиные



Московская



Молочная



Краковская



сосиски «Молочные»

# Пельмени «Русские»

новый продукт серии ГОСТ,  
ТОТ САМЫЙ ВКУС  
В ДНЕ СЕГОДНЯШНЕМ.









# Продукция серии «Премиум»

включает большой ассортимент сырокопченых  
и варено-копченых изделий






-   - Пепперони Премиум
-  - Альпийская
-  - Еврейская



-  - Вишневская



-  - Царская Гранд
-  - От бабушки
-   - Итальянская
-   - Кремлевская

# Линия разделки мяса птицы

В 2021г. на Гомельском мясокомбинате  
введена в эксплуатацию линия  
разделки мяса птицы.



Линия выпускает как полуфабрикаты,  
так и готовую варено-копченую  
продукцию.

# Производство пельменей

Гомельский мясокомбинат выпускает всеми любимые пельмени «Настенька» и «Смачныя па-гомельскі», «Русские», «Богатырские» и «Северные».

В перспективе выпуск новой линейки пельменей для жарки. Комбинат предлагает традиционно высокое качество и новую яркую упаковку для потребителя.



ОАО «ГОМЕЛЬСКИЙ МЯСОКОМБИНАТ»  
246021 Республика Беларусь, г. Гомель, ул. Ильича 2  
Телефон: + 375 232 50-65-10  
Телефон/факс: + 375 232 50-68-60  
E-mail: gmk\_azbuka@mkgomel.by



**M-DOSTAVKA.BY**

**ДОСТАВКА  
НА ДОМ**

**МЯСА И КОЛБАСНЫХ  
ИЗДЕЛИЙ**



ВАКУУМНАЯ  
УПАКОВКА  
ТОВАРОВ



БЫСТРАЯ  
ДОСТАВКА



СВЕЖИЕ  
ПРОДУКТЫ  
С ЗАВОДА

**7810 38 11 38**

**8 029 938 11 38** Номер любого оператора