



Адрес

456505, Челябинская область,
Сосновский район, село Вознесенка,
ул. Почтовая д. 30 помещение 1

Телефон

8 800 200 7152
+7 (351) 214-00-55
+7 (351) 214-00-77

E-mail

info@chkrz.ru

www.chkrz.ru



Наши награды



Челябинский крановый завод один из передовых производителей электрических гусеничных кранов. Более 15 лет мы выпускаем гусеничные краны серии РДК-М. Сегодня мы не перестаем совершенствоваться и расширять их модельный ряд.

Гусеничные краны серии РДК-М

Серия РДК-М уже зарекомендовала себя как самую популярную технику этого направления на отечественном рынке, новые модели отличаются от своих предшественников повышенными показателями по всем принципиально важным параметрам. При разработке гусеничных кранов мы ориентируемся на отзывы и пожелания клиентов и в первую очередь стараемся учитывать именно их потребности.

Характеристики кранов

Мы предлагаем Вам гусеничные краны серии РДК-М, грузоподъемностью от 16-100 т. Наряду с повышенной грузоподъемностью отличительной особенностью гусеничных кранов РДК-М является мобильность и способность эффективно функционировать даже в стесненных условиях.

Кран бесперебойно функционирует в диапазоне от -40° до +40°.

Все модели оборудованы комплексом приборов и устройств безопасности ОГМ-240 и защищены как от запрокидывания и перегрузки, так и от напряжения в зоне ЛЭП. Кроме того, технические системы крана регистрируют перегрузки и предупреждают о них.

Краны РДК-250М и РДК-300М достаточно универсальны в работе и обслуживании. Транспортировать до места назначения данные модели можно на стандартных полуприцепах. На любой кран можно установить несколько видов навесного оборудования: мачту копровую, молот, грейфер, электромагнит, буровое оборудование.

По Вашему запросу мы можем укомплектовать кран другими видами оборудования.

Назначение

Мы выпускаем универсальные гусеничные краны, подходящие для широкого круга работ:

1. Промышленное и жилищное строительство;
2. Строительство автомагистралей;
3. Монтаж крупногабаритных конструкций;
4. Погрузочно-разгрузочные работы;
5. Земляные работы и т.п.

Гусеничное шасси гарантирует технике высокую проходимость в самых сложных климатических условиях. Техника подходит для работы при очень низких или очень высоких температурах (от -40° до +40°), при бездорожье и прочих неблагоприятных условиях.

РДК-160М

Кран гусеничный

Модель РДК-160М была разработана с учетом отзывов и пожеланий клиентов, которые нуждались в улучшенных диаграммах нагрузки.

Кран используется для погрузочно-разгрузочных работ. Благодаря специфическому устройству грузозахватного приспособления (канатный грейфер), предназначен для транспортировки труднозачерпываемых типов груза.

- Высокая проходимость в самых сложных климатических условиях (бездорожье и прочих неблагоприятных условиях);
- Работа при очень низких или очень высоких температурах (от -40° до +40°);
- Управление рабочими операциями с помощью джойстиков, монтажная скорость;
- Современная комфортабельная кабина позволяет увеличить эффективность работ и снижает утомляемость оператора крана.

Для удобства контроля за рабочими операциями на оголовке стрелы и в зоне лебедок опционально могут быть установлены видеокamеры, изображение с которых выводится на дисплей системы управления в кабине оператора.

БЕЗОПАСНОСТЬ

Грузоподъемный кран выполнен в соответствии со стандартами международными требованиями безопасности. Кран РДК-160М оборудован комплексом приборов и устройств безопасности ОГМ-240.

- Защита от запрокидывания и перегрузки;
- Защита от напряжения в зоне ЛЭП;
- Регистрация параметров перегрузок крана.

Для удобства контроля за рабочими операциями на оголовке стрелы и в зоне лебедок опционально могут быть установлены видеокamеры, изображение с которых выводится на дисплей системы управления в кабине оператора.

ПРОИЗВОДИТЕЛЬНОСТЬ

Отличительной особенностью стреловых кранов РДК-160М является повышенная грузоподъемность, мобильность и способность эффективно функционировать в стесненных условиях.

16т
грузоподъемность

16т
МАХ масса груза при передвижении



ДОПОЛНИТЕЛЬНЫЕ ОПЦИИ



Мачта копровая



Буровое оборудование



Молот



Электромагнит



Оформите заявку на сайте, мы свяжемся с вами в ближайшее время и ответим на все интересующие вопросы.



Надежность



Универсальность и многофункциональность



ЦЕНА = КАЧЕСТВО
Лучшее соотношение

РДК-250М

Кран гусеничный

Модель РДК-250М была разработана с учетом отзывов и пожеланий клиентов, которые нуждались в улучшенных диаграммах нагрузки. Кран используется для погрузочно-разгрузочных работ, в жилищном и промышленном строительстве.

КЛЮЧЕВЫЕ ОСОБЕННОСТИ

- Работа при очень низких или очень высоких температурах (от -40° до +40°);
- Высокая проходимость в самых сложных климатических условиях (бездорожье и прочих неблагоприятных условиях);
- Транспортировка до места назначения осуществляется на стандартных полуприцепах;
- Управление рабочими операциями с помощью джойстиков, монтажная скорость;
- Современная комфортабельная кабина позволяет увеличить эффективность работ и снижает утомляемость оператора крана.

Для удобства контроля за рабочими операциями на оголовке стрелы и в зоне лебедок опционально могут быть установлены видеокamеры, изображение с которых выводится на дисплей системы управления в кабине оператора.

ДОПОЛНИТЕЛЬНЫЕ ОПЦИИ



Мачта копровая



Буровое оборудование



Молот



Электромагнит

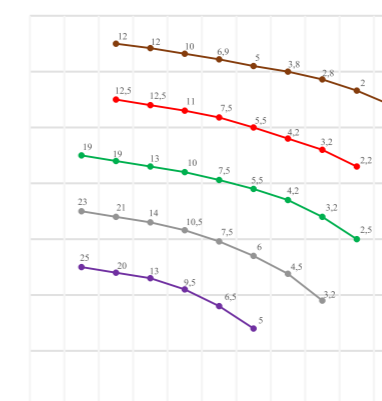
25_T
грузоподъемность

25_T
МАХ масса груза при передвижении

44,98м
высота подъема груза

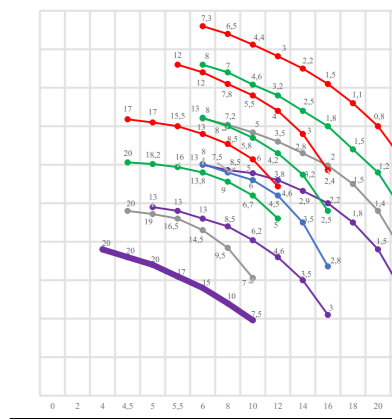


Грузовые характеристики крана РДК-250М с основной стрелой 12,5...32,5м, в рабочей зоне 360°, при работе механизмом главного подъема



| Вылет, м | Длина стрелы, м | | | |
|----------|-----------------|------|------|------|
| | 12,5 | 17,5 | 22,5 | 27,5 |
| 2 | 12 | 10 | 8 | 6 |
| 4,5 | 12,5 | 11 | 9 | 7 |
| 7 | 13 | 10,5 | 8,5 | 6,5 |
| 9,5 | 13,5 | 10 | 8 | 6 |
| 12 | 14 | 9,5 | 7,5 | 5,5 |
| 14,5 | 14,5 | 9 | 7 | 5 |
| 17 | 15 | 8,5 | 6,5 | 4,5 |
| 19,5 | 15,5 | 8 | 6 | 4 |
| 22 | 16 | 7,5 | 5,5 | 3,5 |
| 24,5 | 16,5 | 7 | 5 | 3 |
| 27 | 17 | 6,5 | 4,5 | 2,5 |
| 29,5 | 17,5 | 6 | 4 | 2 |
| 32 | 18 | 5,5 | 3,5 | 1,5 |

Грузовые характеристики крана РДК-250М с основной стрелой 12,5...27,5 м и маневровым гуськом длиной 10м, 15м и 20м в рабочей зоне 360°



| Вылет, м | Длина стрелы, м | | | |
|----------|-----------------|------|------|------|
| | 12,5 | 17,5 | 22,5 | 27,5 |
| 2 | 12 | 10 | 8 | 6 |
| 4,5 | 12,5 | 11 | 9 | 7 |
| 7 | 13 | 10,5 | 8,5 | 6,5 |
| 9,5 | 13,5 | 10 | 8 | 6 |
| 12 | 14 | 9,5 | 7,5 | 5,5 |
| 14,5 | 14,5 | 9 | 7 | 5 |
| 17 | 15 | 8,5 | 6,5 | 4,5 |
| 19,5 | 15,5 | 8 | 6 | 4 |
| 22 | 16 | 7,5 | 5,5 | 3,5 |
| 24,5 | 16,5 | 7 | 5 | 3 |
| 27 | 17 | 6,5 | 4,5 | 2,5 |
| 29,5 | 17,5 | 6 | 4 | 2 |
| 32 | 18 | 5,5 | 3,5 | 1,5 |



Оформите заявку на сайте, мы свяжемся с вами в ближайшее время и ответим на все интересующие вопросы.

РДК-300М

Кран гусеничный

Новый кран РДК-300М - воплощение всех пожеланий клиентов: его грузоподъемность оптимальна для жилищного и промышленного строительства, а укрепленная конструкция и увеличенный опорный контур расширяют технические возможности и возможные области потенциального применения крана.

КЛЮЧЕВЫЕ ОСОБЕННОСТИ

- Увеличенный опорный контур до 4425 мм;
- Улучшенная грузоподъемность до 30 тн, которая позволяет пользователям выполнять тяжелые подъемы с той же маневренностью;
- Самый **МОБИЛЬНЫЙ** гусеничный кран в линейке кранов РДК-М;
- Дополнительно комплектуется различными секциями стрелы и гуська, грузозахватными устройствами и прочим оборудованием в широком ассортименте;
- Высокая проходимость в самых сложных климатических условиях (бездорожье и прочих неблагоприятных условиях);
- Работа при очень низких или очень высоких температурах (от -40° до +40°);
- **Транспортировка до места назначения осуществляется на стандартных полуприцепах;**
- Управление рабочими операциями с помощью джойстиков, монтажная скорость;
- Современная комфортабельная кабина позволяет увеличить эффективность работ и снижает утомляемость оператора крана.

Увеличенный опорный контур, усиленные, удлиненные балки и нижняя рама, обеспечивает высокую устойчивость крана.

Для удобства контроля за рабочими операциями на оголовке стрелы и в зоне лебедок опционально могут быть установлены видеокamеры, изображение с которых выводится на дисплей системы управления в кабине оператора.

ДОПОЛНИТЕЛЬНЫЕ ОПЦИИ



Мачта копровая



Буровое оборудование



Молот



Электромагнит

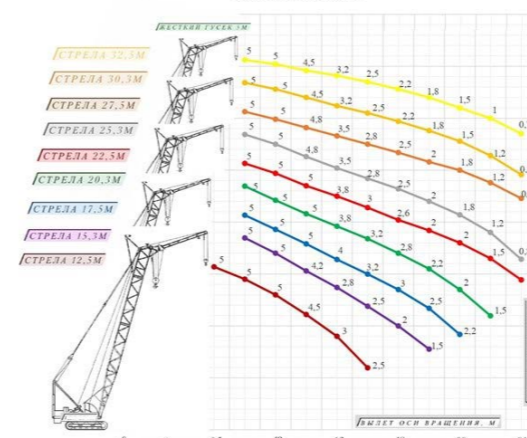
30_т
грузоподъемность

30_т
МАХ масса груза при передвижении

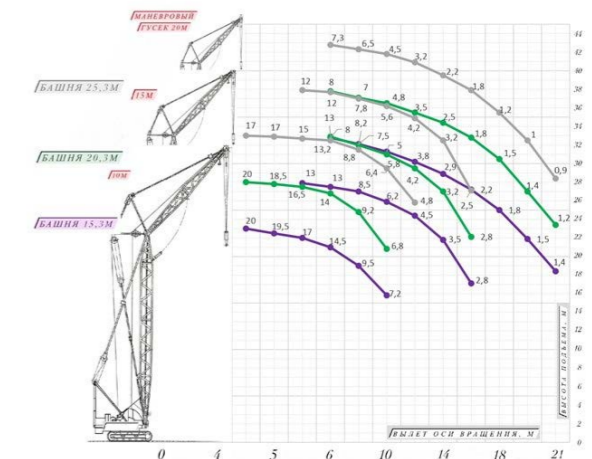
44,98м
высота подъема груза



Грузовые характеристики крана РДК-300М с основной стрелой 12,5 - 32,5м, и жестким гуськом длиной 5м, в рабочей зоне 360°, при работе механическим вспомогательным подъемом



| Вылет, м | Длина стрелы, м | | | | | | | | |
|----------|-----------------|------|------|------|------|------|------|------|------|
| | 12,5 | 15,3 | 17,5 | 20,3 | 22,5 | 25,3 | 27,5 | 30,3 | 32,5 |
| 8,5 | 5 | | | | | | | | |
| 10,5 | 5 | 5 | 5 | 5 | 5 | 5 | 5 | 5 | 5 |
| 12 | 5 | 5 | 5 | 5 | 5 | 5 | 5 | 5 | 5 |
| 14 | 4,5 | 4,2 | 5 | 5 | 5 | 4,8 | 4,8 | 4,5 | 4,5 |
| 16 | 3 | 2,8 | 4 | 3,8 | 3,8 | 3,5 | 3,5 | 3,2 | 3,2 |
| 17,5 | 2,5 | 2,5 | 3,2 | 3,2 | 3 | 2,8 | 2,8 | 2,5 | 2,5 |
| 18 | | 2 | 3 | 2,8 | 2,6 | 2,5 | 2,5 | 2,2 | 2,2 |
| 19,5 | | 1,5 | 2,5 | 2,2 | 2 | 2 | 2 | 1,8 | 1,8 |
| 20 | | | 2,2 | 2 | 2 | 1,8 | 1,8 | 1,5 | 1,5 |
| 22 | | | | 1,5 | 1,5 | 1,2 | 1,2 | 1,2 | 1 |
| 24 | | | | | 1 | 0,8 | 0,9 | 0,8 | 0,7 |



| стрела (m) | 15,3 | | | 20,3 | | | 25,3 | | |
|------------|------|-----|-----|------|-----|-----|------|-----|-----|
| | 10 | 15 | 20 | 10 | 15 | 20 | 10 | 15 | 20 |
| 4 | | | | | | | | | |
| 4,5 | 20 | | | 20 | | | 17 | | |
| 5 | 19,5 | | | 18,5 | | | 17 | | |
| 5,5 | 17 | 13 | | 16,5 | | | 15 | 12 | |
| 6 | 14,5 | 13 | 8 | 14 | 13 | 8 | 13,2 | 12 | 7,3 |
| 8 | 9,5 | 8,5 | 7,5 | 9,2 | 8,2 | 7 | 8,8 | 7,8 | 6,5 |
| 10 | 7,2 | 6,2 | 5 | 6,8 | 5,8 | 4,8 | 6,4 | 5,6 | 4,5 |
| 12 | | 4,5 | 3,8 | | 4,2 | 3,5 | 4,8 | 4,2 | 3,2 |
| 14 | | 3,5 | 2,9 | | 3,2 | 2,5 | 3,2 | 2,5 | 2,2 |
| 16 | | 2,8 | 2,2 | | 2,8 | 2 | 2,5 | 1,8 | |
| 18 | | | 1,8 | | | 1,5 | 1,5 | 1,2 | 1,2 |
| 20 | | | 1,5 | | | 1,4 | | 1 | |
| 21 | | | 1,4 | | | 1,2 | | 0,9 | |



Оформите заявку на сайте, мы свяжемся с вами в ближайшее время и ответим на все интересующие вопросы.

РДК-630М

Кран гусеничный

Гусеничный кран РДК-630М востребован в промышленном и инфраструктурном строительстве, монтаже крупногабаритных тяжелых конструкций и оборудования

КЛЮЧЕВЫЕ ОСОБЕННОСТИ

- Улучшенная грузоподъемность до 60 тн, которая позволяет пользователям выполнять тяжелые подъемы;
- Дополнительно комплектуется различными секциями стрелы и гуська, грузозахватными устройствами и прочим оборудованием в широком ассортименте;
- Высокая проходимость в самых сложных климатических условиях (бездорожье и прочих неблагоприятных условиях);
- Работа при очень низких или очень высоких температурах (от -40° до +40°);
- Управление рабочими операциями с помощью джойстиков, монтажная скорость;
- Современная комфортабельная кабина позволяет увеличить эффективность работ и снижает утомляемость оператора крана.

Для удобства контроля за рабочими операциями на оголовке стрелы и в зоне лебедок опционально могут быть установлены видеокamеры, изображение с которых выводится на дисплей системы управления в кабине оператора.

ДОПОЛНИТЕЛЬНЫЕ ОПЦИИ



Мачта копровая



Буровое оборудование



Молот

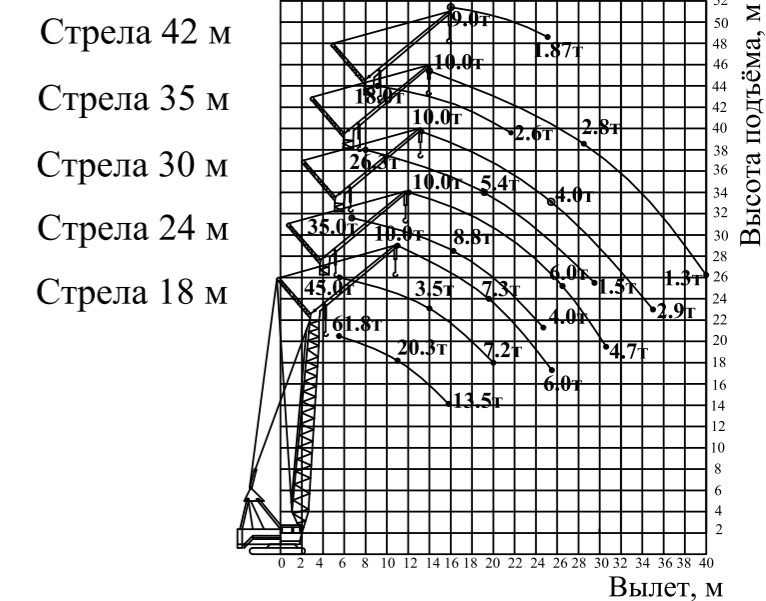
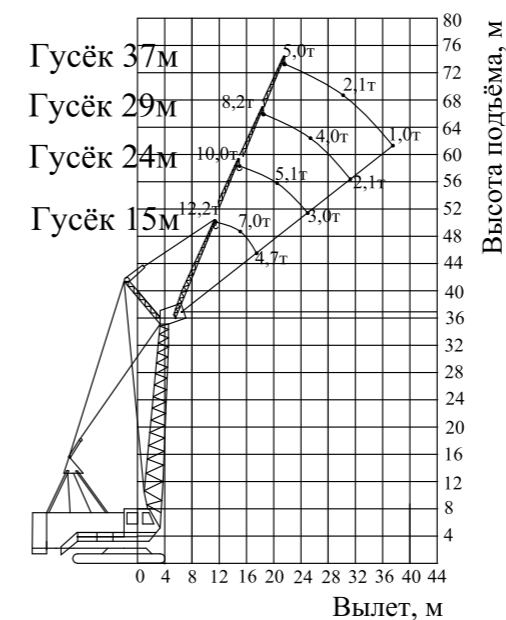


Электромагнит

63_т
грузоподъемность

50_т
МАХ масса груза при передвижении

71,2_м
высота подъема груза



Оформите заявку на сайте, мы свяжемся с вами в ближайшее время и ответим на все интересующие вопросы.

РДК-1000М

Кран гусеничный

Гусеничный кран РДК-1000М востребован в промышленном и инфраструктурном строительстве, монтаже крупногабаритных тяжеловесных конструкций и оборудования

КЛЮЧЕВЫЕ ОСОБЕННОСТИ

- Улучшенная грузоподъемность до 100 тн, которая позволяет пользователям выполнять тяжелые подъемы.
- Дополнительно комплектуется различными секциями стрелы и гуська, грузозахватными устройствами и прочим оборудованием в широком ассортименте.
- Высокая проходимость в самых сложных климатических условиях (бездорожье и прочих неблагоприятных условиях)
- Работа при очень низких или очень высоких температурах (от -40° до +40°).
- Управление рабочими операциями с помощью джойстиков, монтажная скорость.
- Современная комфортабельная кабина позволяет увеличить эффективность работ и снижает утомляемость оператора крана.

Увеличенный опорный контур, усиленные, удлиненные балки, обеспечивает высокую устойчивость крана.

Для удобства контроля за рабочими операциями на оголовке стрелы и в зоне лебедок опционально могут быть установлены видеокamеры, изображение с которых выводится на дисплей системы управления в кабине оператора.

ДОПОЛНИТЕЛЬНЫЕ ОПЦИИ



Мачта копровая



Буровое оборудование



Молот

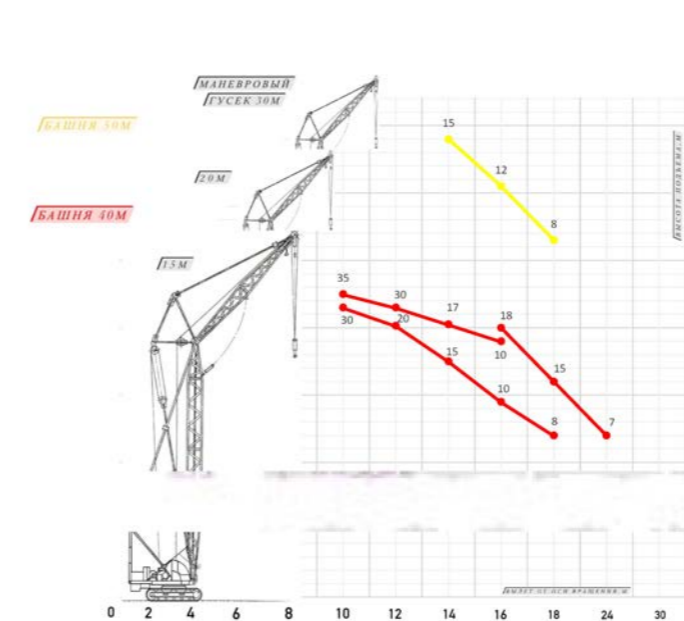


Электромагнит

100_T
грузоподъемность

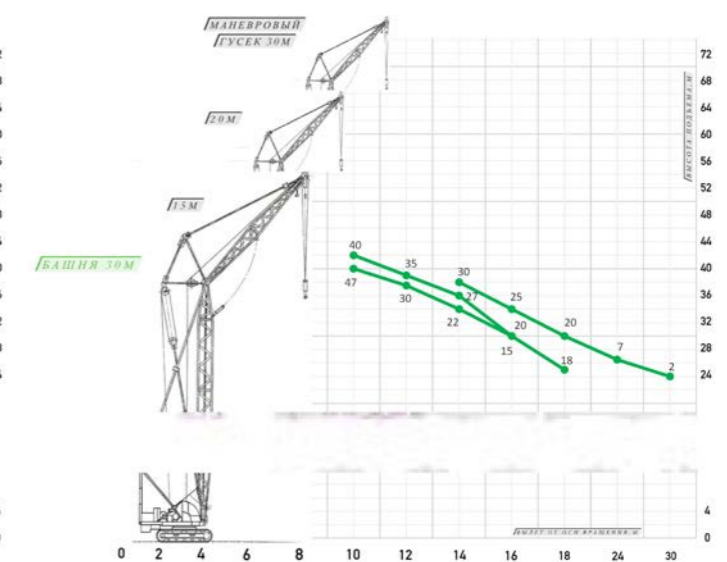
70_T
МАХ масса груза при передвижении

76_M
высота подъема груза



| вылет(м) | Башня 30м | | | Башня 40м | | | Башня 50м | | |
|----------|-----------|-----------|-----------|-----------|-----------|-----------|-----------|-----------|-----------|
| | гусек 15м | гусек 20м | гусек 30м | гусек 15м | гусек 20м | гусек 30м | гусек 15м | гусек 20м | гусек 30м |
| 10 | 47 | 40 | | 35 | 30 | | | | |
| 12 | 30 | 35 | | 30 | 20 | | | | |
| 14 | 22 | 27 | 30 | 17 | 15 | | | | 15 |
| 16 | 15 | 20 | 25 | 10 | 10 | 18 | | | 12 |
| 18 | | 18 | 20 | | 8 | 15 | 8 | | |
| 24 | | | 7 | | | 7 | | | |
| 30 | | | 2 | | | | | | |

Грузовые характеристики 100т крана с маневровым гуськом длиной 15м, 20м и 30м.



| вылет(м) | Башня 30м | | | Башня 40м | | | Башня 50м | | |
|----------|-----------|-----------|-----------|-----------|-----------|-----------|-----------|-----------|-----------|
| | гусек 15м | гусек 20м | гусек 30м | гусек 15м | гусек 20м | гусек 30м | гусек 15м | гусек 20м | гусек 30м |
| 10 | 47 | 40 | | 35 | 30 | | | | |
| 12 | 30 | 35 | | 30 | 20 | | | | |
| 14 | 22 | 27 | 30 | 17 | 15 | | | | 15 |
| 16 | 15 | 20 | 25 | 10 | 10 | 18 | | | 12 |
| 18 | | 18 | 20 | | 8 | 15 | 8 | | |
| 24 | | | 7 | | | 7 | | | |
| 30 | | | 2 | | | | | | |



Оформите заявку на сайте, мы свяжемся с вами в ближайшее время и ответим на все интересующие вопросы.

Blank page with horizontal dotted lines for notes.

Blank page with horizontal dotted lines for notes.