



ЗАКРЫТОЕ АКЦИОНЕРНОЕ ОБЩЕСТВО

**ВОСТОКМЕТАЛЛУРГМОНТАЖ-1**

Депершмидт Александр Николаевич

**ПРЕДСЕДАТЕЛЬ СОВЕТА ДИРЕКТОРОВ  
ЗАО ВММ-1**



Заслуженный строитель РФ

Почетный строитель РФ

Почетный гражданин  
Металлургического района  
города Челябинска



Богатый опыт, гибкость и современная производственная база, большой парк строительной и спецтехники позволяет ВММ-1 уверенно смотреть в будущее.



## МИССИЯ КОМПАНИИ ВОСТОКМЕТАЛЛУРГМОНТАЖ-1

ОПИРАЯСЬ НА СОБСТВЕННЫЙ ПРОФЕССИОНАЛЬНЫЙ ОПЫТ И БОГАТОЕ ИСТОРИЧЕСКОЕ НАСЛЕДИЕ, ПОСТОЯННО РАЗВИВАЯ ВЫСОЧАЙШИЕ КОМПЕТЕНЦИИ ПЕРСОНАЛА И ВНЕДРЯЯ СОВРЕМЕННЫЕ ТЕХНИЧЕСКИЕ РЕШЕНИЯ В ПРОИЗВОДСТВО - СОЗДАВАТЬ ПРОДУКЦИЮ БЕСКОМПРОМИССНОГО КАЧЕСТВА И БЫТЬ БЕЗОГОВОРЧНЫМ ЛИДЕРОМ В ОБЛАСТИ СТРОИТЕЛЬСТВА ПРОМЫШЛЕННЫХ ОБЪЕКТОВ.



ЗАКРЫТОЕ АКЦИОНЕРНОЕ ОБЩЕСТВО

# ВОСТОКМЕТАЛЛУРГМОНТАЖ-1

|   |    |  |    |
|---|----|--|----|
| О компании . . .                            | 02 | Производство металлоконструкций . . .          | 14 |
| История предприятия . . .                   | 03 | Модернизация предприятия . . .                 | 15 |
| География проектов . . .                    | 04 | Производство нестандартного оборудования . . . | 16 |
| Наши заказчики . . .                        | 05 | Производство емкостного оборудования . . .     | 17 |
| Структура компании . . .                    | 08 | Узлы трубопровода . . .                        | 18 |
| Генеральный подряд . . .                    | 10 | Завод сварной балки . . .                      | 18 |
| Строительно - монтажное подразделение . . . | 12 | Лицензии и сертификаты . . .                   | 20 |

## О КОМПАНИИ



**79 ЛЕТ**  
**УСПЕШНОЙ**  
**РАБОТЫ**

ЗАО **ВОСТОКМЕТАЛЛУРГМОНТАЖ-1** на собственной производственной площади изготавливает металло-конструкции различного назначения, сварную балку, узлы трубопроводов и нестандартное оборудование по заданию заказчика.

**ВММ-1** осуществляет строительно-монтажные и специальные работы для предприятий нефте-химической, атомной, энергетической и других отраслей промышленности.

В состав компании входит учебный центр подготовки и повышения квалификации специалистов и лаборатория неразрушающего контроля.

Продукции **ВММ-1** соответствует самым высоким стандартам качества, что подтверждено Российскими и международными сертификатами.





# ИСТОРИЯ

История «Востокметаллургмонтаж-1» началась в суровые годы Великой Отечественной войны. 26 марта 1942 года приказом №146 организована монтажная контора для строительства Челябинского Metallургического завода.

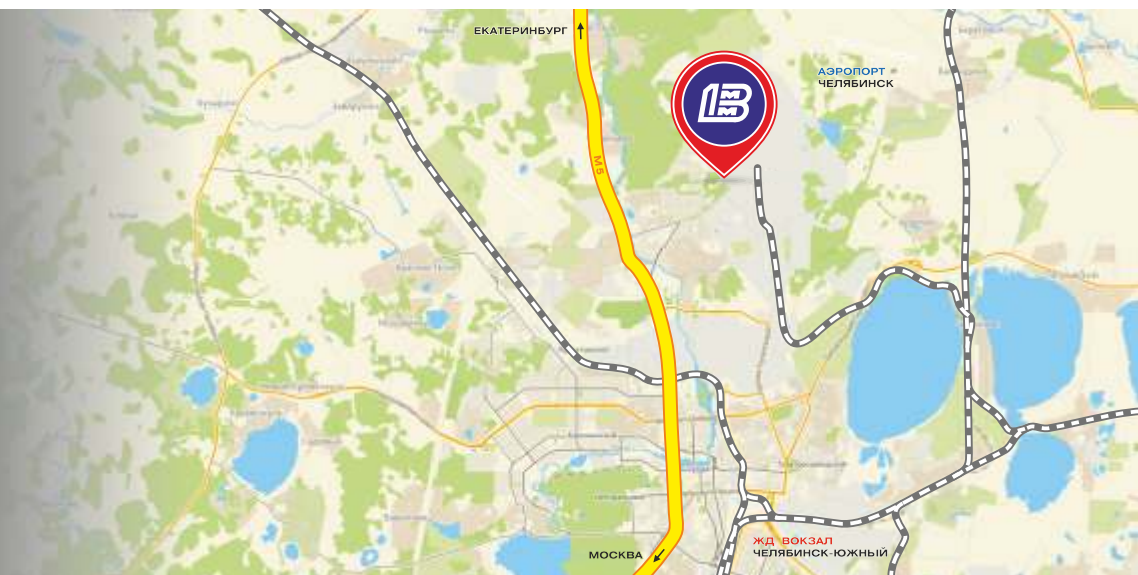
За 77 лет мы построили более 70 крупных предприятий в металлургической, нефтехимической, атомной, и других отраслях.



# РАСПОЛОЖЕНИЕ

Удобство расположения предприятия - в лёгкой доступности для авто и железнодорожного транспорта.

Дорога от проходной выходит на магистраль М5 и основные трасы области, а внутренние ж/д пути на станцию Челябинск-Южный.



# ГЕОГРАФИЯ ПРОЕКТОВ \*

География проектов компании охватывает все регионы России и страны ближнего зарубежья.

Наши специалисты имеют опыт возведения промышленных объектов, эксплуатируемых в сложных и экстремальных климатических условиях.



**3 место** по объёмам промышленного строительства в 2017 и 2018 годах.



# БОЛЕЕ 30 ПРОЕКТОВ ГЕНЕРАЛЬНОГО ПОДРЯДА \*



Фортум



БОЛЕЕ

**1000**

рабочих мест

БОЛЕЕ

**1000**

тонн металлоконструкций в месяц

БОЛЕЕ

**20000**

квадратных метров - производственная площадь

|   |    |
|---|----|
| нефтехимическая отрасль                           | 9  |
| атомная промышленность и энергетическая отрасль   | 4  |
| металлургическая отрасль                          | 17 |
| строительные материалы                            | 4  |
| авиационные предприятия, и дорожное строительство | 2  |

\* с 2010 по 2018 год



# ПРОЕКТЫ ГЕНЕРАЛЬНОГО ПОДРЯДА (2013-2020гг.)

|   |  |
|---|--|
| <b>ОАО «АМЗ»</b>                                    | Листопрокатный цех №1. Реконструкция. Общестроительные работы, монтаж металлоконструкций и оборудования.   |
| <b>ОАО «ЧМК»</b>                                    | Прокатный цех №3. Реконструкция с установкой универсального стана. Блок водоподготовки. Общестроительные работы, монтаж металлоконструкций и оборудования.   |
| <b>ОАО «ЭНЕЛ ОГК-5»</b>                             | Реконструкция системы золошлакоудаления филиала «РЕФТИНСКАЯ ГРЭС»  |
| <b>ОАО «ЕВРАЗ»</b>                                  | Расширение рельсо-балочного цеха. Монтаж трубопровода, технологических металлоконструкций и оборудования. Пусконаладочные работы.  |
| <b>ООО «ЛУКОЙЛ»<br/>УКПГИК</b>                      | Нижегороднефтеоргсинтез. Монтаж металлоконструкций для КОМПЛЕКСА ВТ2. Блок ОО7. Постамент №1. Восточно-Уренгойский лицензионный участок. Изготовление металлоконструкций, объектов подготовки газа и газового конденсата |
| <b>ЗАО «ЗАВОД МИНПЛИТА»</b>                         | Установка и монтаж оборудования, металлоконструкций и трубопроводов  |
| <b>ОАО «ЧЕЛЯБИНСКИЙ<br/>ЦИНКОВЫЙ ЗАВОД»</b>         | Комплекс 6-й Вельц-печи. Отделение выщелачивания ГМЦ. Общестроительные работы, монтаж металлоконструкций и оборудования.   |
| <b>ООО «ЗАПСИБНЕФТЕХИМ»<br/>ЛОГИСТИЧЕСКИЙ ЦЕНТР</b> | Изготовление и монтаж металлоконструкций для нефтехимического комбината группы «СИБУР» - ЗАПСИБ-2 сельскохозяйственной продукции с переработкой г. Усть-Катав. Комплекс строительно-монтажных работ.                     |
| <b>АО «ГАЗПРОМНЕФТЬ-ОНПЗ»</b>                       | Объекты ОЗХ. Изготовление и монтаж металлоконструкций  |
| <b>АО «ГАЗПРОМ»</b>                                 | Амурский ГПЗ г. Свободный. Изготовление и монтаж металлоконструкций  |
| <b>ПАО «ММК»</b>                                    | Аглоцех. Здание подготовки шихты. Изготовление металлоконструкций, монтаж металлоконструкций и оборудования.   |
| <b>ПАО «МАГНЕЗИТ»</b>                               | Поверхностный закладочный комплекс. Комплекс строительно-монтажных работ и ПНР.<br>Многоподовая печь №2. Комплекс строительно-монтажных работ и ПНР.   |
| <b>ПАО «ТАТНЕФТЬ»</b>                               | Изготовление и монтаж металлоконструкций   |
| <b>АО «НЛМК-УРАЛ»<br/>ООО «ВИЗ-СТАЛЬ»</b>           | Техническое перевооружение агрегатов обезуглероживающего отжига №5 А,Б. Комплекс общестроительных работ и ПНР.   |
| <b>ПАО «СЕВЕРСТАЛЬ» ЧЕРМК</b>                       | Шахтная печь №1. Техническое перевооружение. Комплекс строительно-монтажных работ и ПНР.   |








# СТРУКТУРА КОМПАНИИ



-  управление генеральным подрядом
-  строительно-монтажное подразделение
-  автотранспортное предприятие «ВММ 1»
-  лаборатория неразрушающего контроля
-  учебный аттестационный центр сварки



ЗАВОД  
металло-  
конструкций

-  цех производства металлоконструкций
-  цех механической обработки
-  производство нестандартного оборудования
-  производство емкостного оборудования
-  производство сварной балки
-  цех узлов трубопроводов
-  цех антикоррозийной обработки и покраски

## ЗАО ВММ-1

самостоятельно и собственными производственными мощностями реализует проекты любой сложности, проходя все этапы и контролируя их качество.





**ЦЕХ ПОКРАСКИ**  
металлоконструкций «ВММ-1»



# ГЕНЕРАЛЬНЫЙ ПОДРЯД



**СПО лицензия**  
№ 3943.06-2009  
745000356-С-030



**МЧС лицензия**  
№74-Б/00167



**МИНСТРОЙ РФ**  
рейтинг надёжности  
очень высокий **Н++**



№УО-02-101-2410  
№УО-02-101-2428  
№УО-02-101-2448



**ФСБ лицензия**  
№ 0077848

1

## ПРЕДПРИЯТИЕ ОБРАЗОВАНО В 1942 ГОДУ

За более чем 77 лет успешной работы на рынке промышленного строительства накоплен колоссальный опыт в разработке и монтаже различных объектов для разных регионов и отраслей

3

## КОМПЛЕКСНЫЙ ПОДХОД

Мы превращаем идеи в работающие предприятия, проходя и контролируя качество всех этапов - от анализа рентабельности, разработки проектной и сметной документации до производства и монтажа объектов любой сложности.

2

## КАЧЕСТВО И ПРОФЕССИОНАЛИЗМ

Постоянное обучение, повышение квалификации и аттестация сотрудников гарантирует высочайшее качество исполнения всех этапов проекта.

4

## РЕШЕНИЕ ЗАДАЧ ЛЮБОГО КАЛИБРА

Реализуя самые необычные идеи в максимально неблагоприятных условиях, мы неоднократно доказали, что способны решить самую сложную задачу, поставленную заказчиком.





Вагонопрокидыватель  
375 тонн металлоконструкций



**ОАО «ЧМК»**  
Машина непрерывного литья заготовок МНЛЗ-4  
2250 тонн металлоконструкций



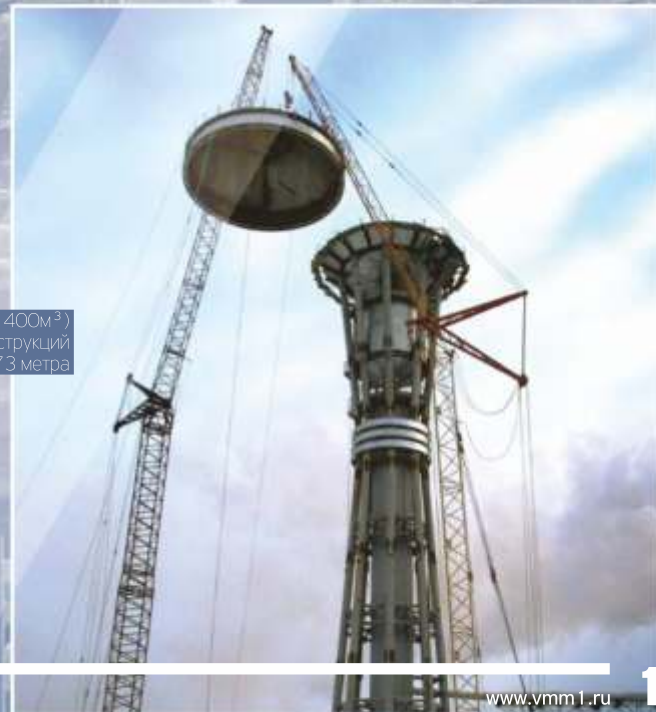
**АО «Первоуральский новотрубный завод»**  
Электросталеплавильный комплекс



Монтаж мостового крана  
грузоподъемность 240 тонн



Монтаж вращающихся печей  
диаметр печи - 4,2 метра



Монтаж водонапорной башни (объем бака 400м<sup>3</sup>)  
240 тонн металлоконструкций  
высота 73 метра



# СТРОИТЕЛЬНО-МОНТАЖНОЕ ПОДРАЗДЕЛЕНИЕ



- Собственный парк современной строительной и спецтехники.
- Собственное оборудование для монтажа, контроля и обслуживания гидравлических систем.
- Полный пакет разрешительной документации для осуществления проектов на территории России и стран ближнего зарубежья.
- Нарботанный опыт, стандарты менеджмента качества позволяют с высокой эффективностью реализовывать проекты любой сложности.



**1** Монтаж каркасов промышленных цехов и оборудования, в том числе взрывопожароопасных и химически-опасных производств

**2** Монтаж резервуаров различного назначения и сосудов, работающих под давлением

**3** Монтаж систем газоснабжения и газораспределения

**4** Земляные, общестроительные работы, монтаж металлоконструкций и грузоподъёмных механизмов









# ПРОИЗВОДСТВО МЕТАЛЛОКОНСТРУКЦИЙ



цех механической  
обработки



производство нестандартного  
оборудования



цех производства  
металлоконструкций

завод сварной  
балки

цех покраски  
и сушки

**1000**

ТОНН/месяц

мощность производства  
строительных металло-  
конструкций

**20**

БОЛЕЕ ДВАДЦАТИ

сварочных полуавтоматичес-  
ких постов КЕМРРІ  
с возможностью варки в  
среде инертных газов

**НАКС**

оборудование, техно-  
логии сварки и  
специалисты аттесто-  
ваны по НАКС

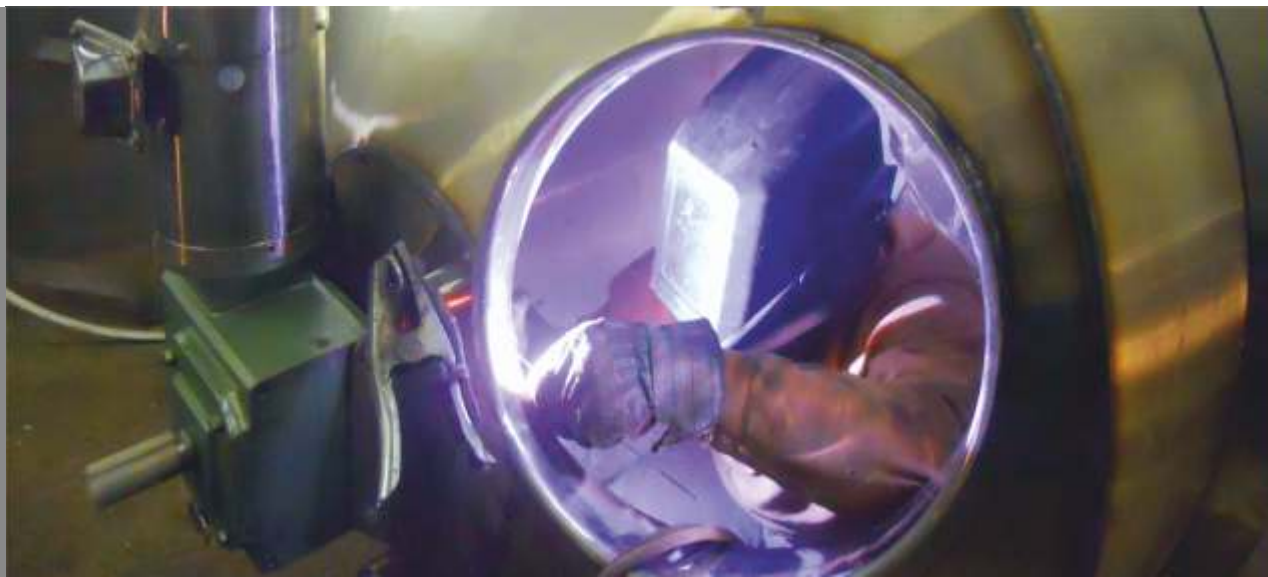
**ЛАБОРАТОРИЯ**

собственная лабора-  
тория неразрушающего  
контроля

**3D  
Tekla™**

инновационный подход  
к производственным  
процессам предприятия





## МОДЕРНИЗАЦИЯ ПРЕДПРИЯТИЯ

В **2017** году началась самая крупная в истории предприятия модернизация.

Она затронет все производственные площадки и процессы производства металлоконструкций, потребует обучения, повышения уровня квалификации персонала и внедрения современного ПО во все бизнес-процессы предприятия.

**За 2017-2018 годы** внедрены изменения на направлениях :

### ОБОРУДОВАНИЕ

#### **В учебном и аттестационном центре**

внедрена программа обучения и повышения квалификации специалистов. Наши профессионалы всегда готовы для реализации задач любой сложности.

### ТЕХНОЛОГИИ

#### **Внедрено новое программное обеспечение: TEKLA 3D, Vogbit**

Современное программное обеспечение «поможет», сократить издержки и оптимизирует ресурсы проекта.

### КАДРЫ

#### **Новое оборудование металлообработки - VOORTMAN с ЧПУ**

Установленные высокоавтоматизированные станки плазменной резки и сверловки - гарантия продукции высочайшего качества.

### ОБРАБОТКА И ЛКП

**Более 2000 квадратных метров** - площадь обновлённого покрасочного цеха и большой камеры дробеструйной обработки. Гарантируем соответствие международным стандартам качества обработки конструкций.

### НЕСТАНДАРТНОЕ ОБОРУДОВАНИЕ

**Запущен новый цех** нестандартного и ёмкостного оборудования для атомной и нефте-химической отраслей.

# ПРОИЗВОДСТВО НЕСТАНДАРТНОГО ОБОРУДОВАНИЯ



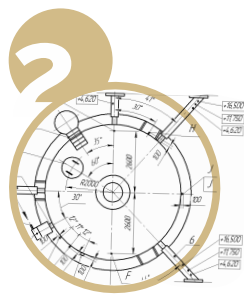
## АНАЛИЗ

рентабельности  
и параметров  
Вашего проекта



## ДОКУМЕНТАЦИЯ

Подготовим всю тех-  
ническую документацию  
проекта - паспорт,  
чертежи, руководства



## ОПТИМИЗАЦИЯ

с помощью новейшего  
программного обеспе-  
чения сокращаем Ваши  
расходы



## ПРОИЗВОДСТВО

изготовим опытный  
образец или наладим  
серийное производство



## МОНТАЖ

Осуществим монтаж,  
наладку и запуск в  
эксплуатацию



# ПРОИЗВОДСТВО ЕМКОВОГО ОБОРУДОВАНИЯ



Разработка, производство, монтаж, запуск и обслуживание емкостного оборудования для **нефте-газовой, атомной и пищевой** промышленности.

Многолетний опыт производства металлоконструкций любой сложности, современное оборудование и программное обеспечение позволяют нам гарантировать высочайшее качество выполнения Вашего проекта.

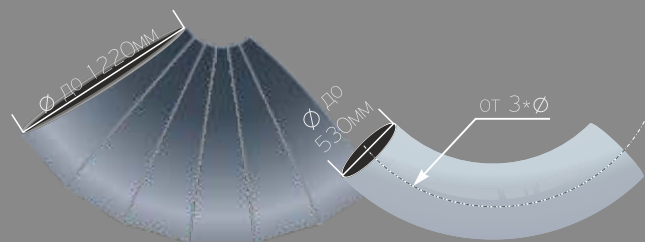






## УЗЛЫ ТРУБОПРОВОДА

**ГНУТЫЕ ОТВОДЫ** применяются при изгибе линейных частей нефте и газопроводов.



**отводы гнутые под нагревом**

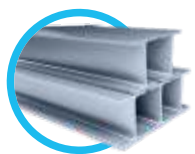
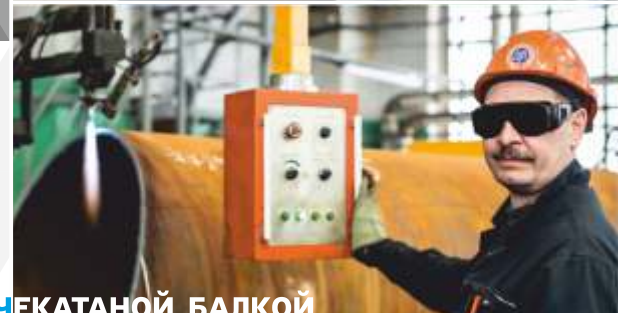
**токами высокой частоты**

диаметром до  $\phi$  530мм

(радиусгиба - от трёх диаметров трубы)

**отводы, тройники сварные**

диаметром до  $\phi$  1220мм



## ЗАВОД СВАРНОЙ БАЛКИ

Входит в состав предприятий «ВММ-1».

- **СВАРНАЯ ДВУТАВРОВАЯ БАЛКА** применяется в качестве несущих конструкций современных зданий гражданского и промышленного назначения.
- **ВММ-1** на современном оборудовании производит балки серий Б, Ш, К высотой до 1 500 мм, шириной полки до 600 мм длиной до 15 000 мм.

### СРАВНЕНИЕ С ГОРЯЧЕКАТАНОЙ БАЛКОЙ



#### СТОИМОСТЬ

сварной балки ниже



**МОЖНО** применять разные стали и сечения



#### ЛЕГЧЕ

горячекатаной в среднем на 15%



Технически **АНАЛОГИЧНА** по ГОСТ26020 и АСЧМ20









# ЛИЦЕНЗИИ И СЕРТИФИКАТЫ



**ЛИЦЕНЗИЯ МЧС РФ**  
пожарной безопасности

**СВИДЕТЕЛЬСТВО**  
безопасности объектов  
капитального строительства

**СЕРТИФИКАТ**  
соответствия на строительные  
металлоконструкции

**СВИДЕТЕЛЬСТВО**  
Об аккредитации лаборатории  
неразрушающего контроля







### ЛИЦЕНЗИЯ

на сооружение  
ядерных установок

### ЛИЦЕНЗИЯ

на производство оборудования  
для ядерных установок

### ЛИЦЕНЗИЯ

на разработку оборудования  
для ядерных установок

### ЛИЦЕНЗИЯ ФСБ РФ

на проведение работ  
с объектами гос. тайны



ЗАКРЫТОЕ АКЦИОНЕРНОЕ ОБЩЕСТВО

# ВОСТОКМЕТАЛЛУРГМОНТАЖ-1



Адрес: **454047, г.Челябинск,  
ул. 2-я Павелецкая, 12а**

Тел/факс: **(351) 735-96-23**

сайт: **[www.vmm1.ru](http://www.vmm1.ru)**

e-mail: **[vmm@vmm1.ru](mailto:vmm@vmm1.ru)**