

ОАО «Гомельский завод «Коммунальник»»



ВЫПУСКАЕМАЯ ПРОДУКЦИЯ

Котлы водогрейные (газ, мазут)

КВ-ГМ-0,4-95
КВ-Г-1,0
КВН-Г-2,5
КВ-ГМ-3,15-95

КВ-1,0Г	КВН-Г-2,5-95	КВ-ГМ-0,4-95	КВ-ГМ-3,15-95
Номинальная теплотеплопроизводительность, МВт (Гкал/ч)			
1,0(0,86)	2,9(2,5)	0,4(0,344)	3,15(2,72)

Котлы водогрейные, работающие на газообразном топливе или мазуте в составе котельной. Котлы предназначены для отопления и горячего водоснабжения жилых, общественных и промышленных зданий с давлением воды в системе не выше 0,6 МПа и максимальной температурой нагрева воды на выходе из котла 95°C - 105°C.

*Имеется разрешение Проматомнадзора РФ.

Котлы водогрейные пиролизные

КС-Тп-90
КВ-П-0,3-95
КВ-П-0,45-95

КС-Тп-90	КВ-П-0,3-95	КВ-П-0,45-95
Номинальная теплотеплопроизводительность, МВт (Гкал/ч)		
0,09±0,009	0,3 (0,26)	0,45 (0,39)
Влажность топлива: не более 40%		

Котлы водогрейные пиролизные предназначены для отопления и горячего водоснабжения жилых, общественных и промышленных зданий с давлением воды в системе не выше 0,6 МПа и максимальной температурой на выходе из котла 95°C. Котлы оборудованы топкой с ручной подачей топлива (дрова).

*Имеется разрешение Проматомнадзора РФ.

Дымососы

Д-2,8, Д-3,55,
Д-5, Д-6,3, ДН-8,
Д-2У, Д-3,55У,
Д-4У, Д-5У

Дымососы центробежные одностороннего всасывания предназначены для перемещения дымовых газов с температурой не более 493 К (2200С) при температуре окружающего воздуха от 233 К (минус 40 °С) до 313 К (+40°), относительной влажности воздуха не более 98% при 298 К (25°С).

Область применения - работающие на мазуте, природном газе, а также на биотопливе без золоулавливающих устройств котлоагрегаты.

Дымососы не предназначены для установки и эксплуатации во взрывоопасных и пожароопасных зонах.

Котлы водогрейные твердотопливные

КВТ-Р-1,0-95
КВ-Р-0,5-95
КВ-Р-0,3-95
КВТ-1,0
КВТ-0,63
КВТ-0,3
КВТ-2,0-95

КВ-Р-0,3-95	КВ-Р-0,5-95	КВТ-Р-1,0-95	КВТ-0,63-95
Номинальная теплотеплопроизводительность, МВт (Гкал/ч)			
0,3(0,26)	0,5(0,46)	1,00(0,86)	0,63(0,54)

Котлы водогрейные твердотопливные предназначены для отопления и горячего водоснабжения жилых, общественных и промышленных зданий с давлением воды в системе не выше 0,6 МПа и максимальной температурой на выходе из котла 95°C. Котлы оборудованы топкой с ручной (дрова) и механизированной подачей топлива (опилки, щела).

*Имеется разрешение Проматомнадзора РФ.

Циклоны

ЦН 15-300, 400,
500, 600, 700

Циклоны предназначены для сухой очистки газов, выделяющихся при некоторых технологических процессах (сушке, обжиге, сжигании топлива и т.д.), а также аспирационного воздуха в различных отраслях промышленности.

Применение циклонов недопустимо в условиях токсичных или взрывоопасных сред, их нельзя также использовать для устранения сильно слипающейся пыли.

Вентиляторы

ВД-1,6
ВД-2, ВЦ-14-46-2,8
ВЦ-Р3Г 310-01*

Вентиляторы предназначены для перемещения воздуха и других невзрывоопасных газовоздушных сред с содержанием пыли и других твердых примесей не более 0,1 г/м³, не содержащих липких и волокнистых материалов.

Вентилятор применяется для подачи воздуха в топочное пространство водогрейных котлов, а так же может использоваться в качестве дутьевого оборудования в технологических установках различного назначения и стационарных системах вентиляции.

Привод вентилятора осуществляется электродвигателями. Питание электродвигателей должно производиться от электрической сети переменного тока напряжением 380 В и частотой 50 Гц.

Вентиляторы не предназначены для установки и эксплуатации во взрывоопасных и пожарных зонах.

*-вентилятор с входным диффузором со 100% регулируемостью

Котельные на биотопливе от 0,1 МВт



Паровые котельные на дизельном топливе от 0,5 тонны пара/час



Котельные на древесных пеллетах от 0,1 МВт



Линии сортировки ТБО

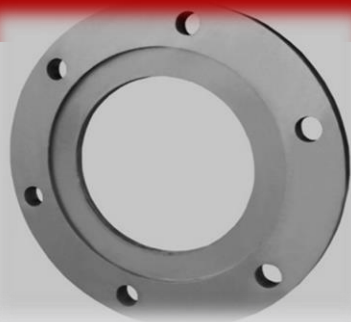


Оборудование для КОММУНАЛЬНОГО ХОЗЯЙСТВА





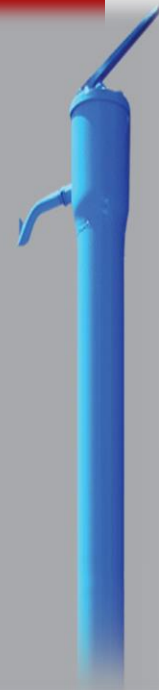
Гидрант пожарный
подземный



Фланец для гидранта
пожарного



Подставка под
гидрант пожарный,
части фасонные



Колонка
водоразборная



Термореле
биметаллическое



Клапан
предохранительный



Колонка пожарная



Регуляторы расхода и
давления воды

Поверка приборов учета расхода воды и тепла

ОАО «Гомельский завод «Коммунальник» имеет аттестованную установку УГИП 100МХ предназначенную для поверки, калибровки преобразователей расхода, теплосчётчиков методом статического взвешивания.

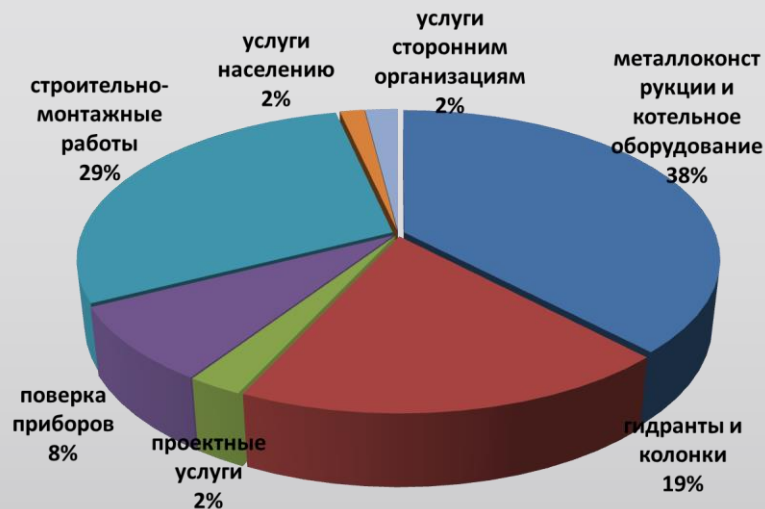
Установка имеет 8 рабочих столов от ДУ15 до ДУ150.

Метрологические характеристики образцовой установки:

диапазон воспроизводимых расходов от 0,012 м³/ч до 220,00 м³/ч;

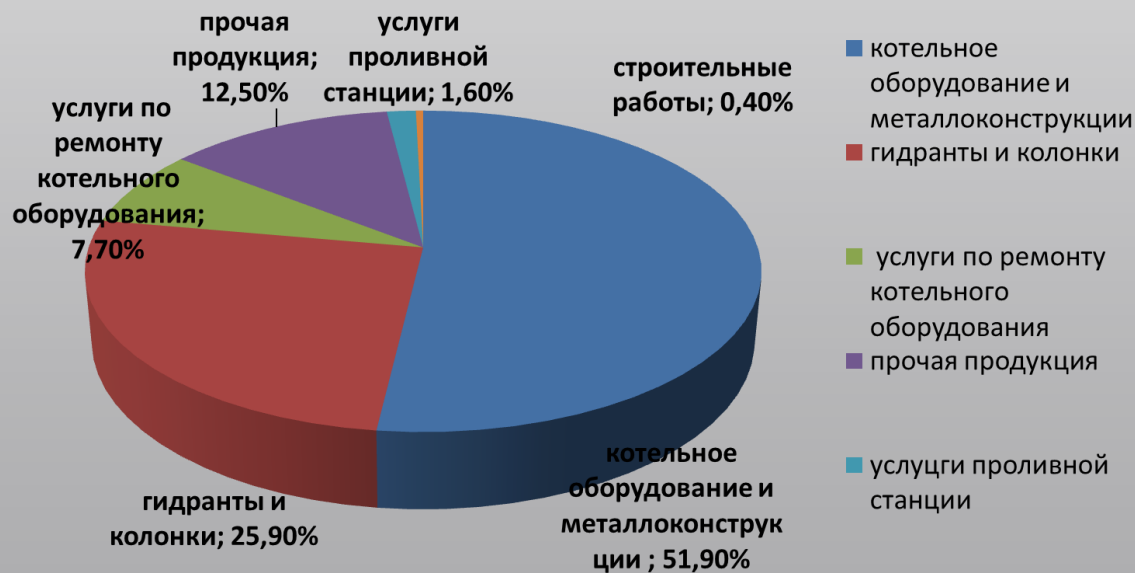


Структура выпуска в 2020г.

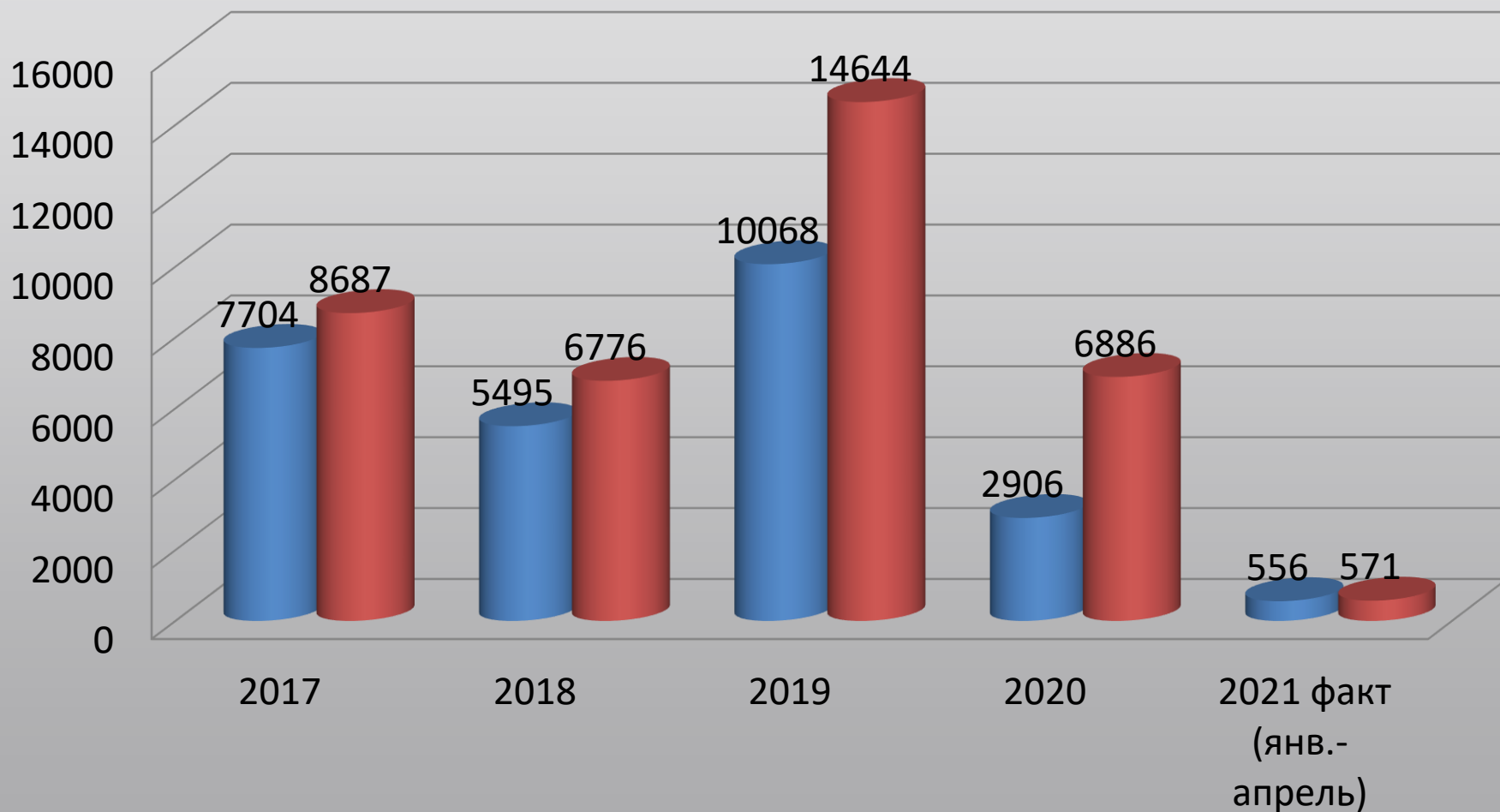


Структура выпуска продукции 2020-2021г.

Структура выпуска в 2021г.



Основные показатели деятельности 2017-2021г.



■ Объем производства, тыс.руб.

■ Выручка, тыс.руб.

Мусоросортировочный завод для г. Витебска



«Строительство блочно-модульной котельной на МВТ по ул. Пришепы в г. Буда-Кошелево с перекладкой магистральных теплосетей»



Обременения перед банками и организациями

Кредитная линия ОАО«Банк Дабрабыт»	954 тыс.руб.
Обязательства перед Белорусское РУП экспортно-импортного страхования «БелЭксимГарант»	1069 тыс. руб.
Аресты органами ОПИ (с мая 2020 года) на все здания и транспорт	3853,2 тыс. руб.
Задолженность за тепловую энергию, электричество	206 тыс. руб.

ОАО «Гомельский завод «Коммунальник»»



Спасибо за внимание !

