



ОБЩЕСТВО С ОГРАНИЧЕННОЙ ОТВЕТСТВЕННОСТЬЮ

ПСКОВСКИЙ ЛИТЕЙНЫЙ МЕХАНИЧЕСКИЙ ЗАВОД

ПРОИЗВОДИМ ТОЧНОЕ ЛИТЬЕ В ПСКОВЕ С 1971 ГОДА



Характеристика площадки



Производственный комплекс представляет собой земельный участок площадью 3 Га, расположенный в промышленной зоне города Псков, производственные и офисные помещения площадью, оборудование позволяющее производить отливки из чугуна, стали, цветных металлов весом до 100 кг.

Литейный завод (далее – Завод) расположен по адресу:

г.Псков, ул. Индустриальная, д.7,

Земельный участок S=26369,0 кв.м кад.номер 6027130203:8
Комплекс строений S12166,2 кв.м кад.номер 60:27:0130203:42
в т.ч.
Нежилое здание планового корпуса цеха S=7325,0 кв.м. Литера А кад.номер 60:27:0130203:16
Нежилое здание складского корпуса S=2896,0 Литера Б кад.номер 60:27:0130203:12
Нежилое здание вспомогательного гаража S=427,2 Литера В кад.номер 60:27:0130203:17
Нежилое здание закрытого склада S=1230,0 Литера Д кад.номер 60:27:0130203:14
Нежилое здание закрытого склада S=1230,0 Литера Е кад.номер 60:27:0130203:14

Энергетические ресурсы Завода

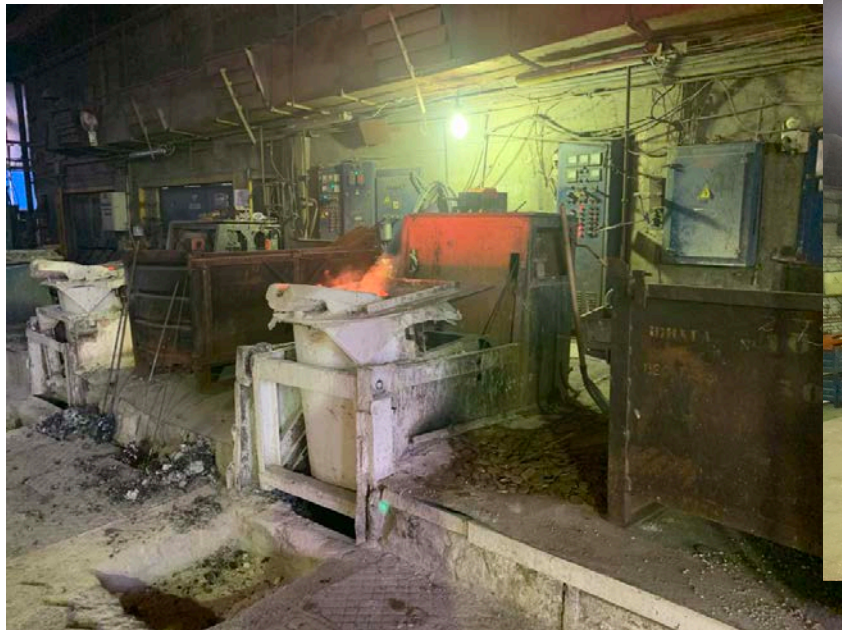
- ⇒ Электрическая энергия – 2,6 МВт,
- ⇒ Собственная генерация электроэнергии – 1,5 МВт (0,6 МВт – имеется, 0,9 МВт приобретается в рамках проекта дополнительно)
- ⇒ Газ – 2.8 млн³/год,
- ⇒ Вода– 555 тыс.м³/год (в т.ч. питьевой 286 тыс.м³/год), собственная скважина.

ТЕХНОЛОГИЧЕСКИЕ ХАРАКТЕРИСТИКИ ОТЛИВОК

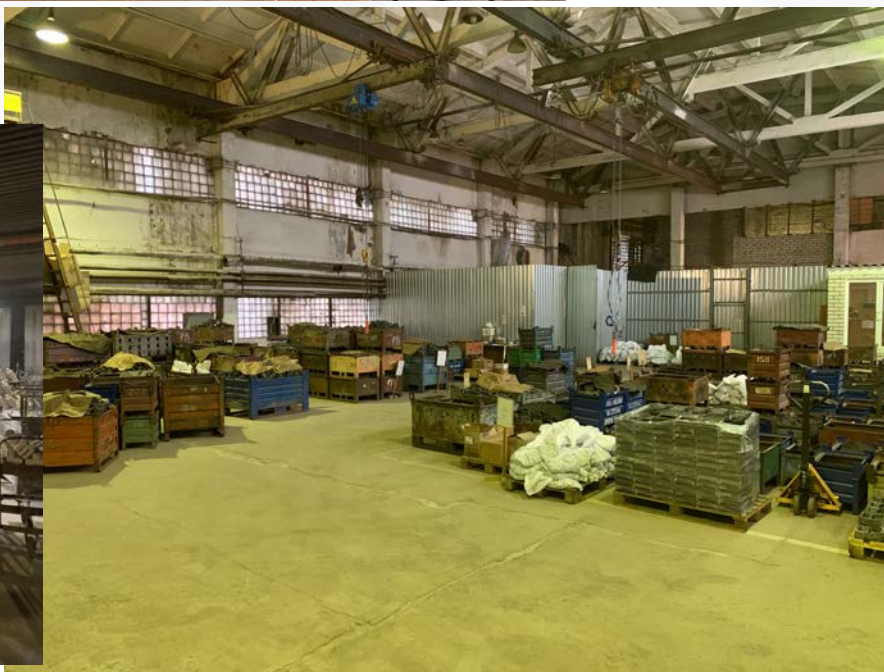


	ЛИТЬЕ ПО ВЫПЛАВЛЯЕМЫМ МОДЕЛЯМ	ЛИТЬЕ ПО ГАЗИФИЦИРУЕМЫМ МОДЕЛЯМ
Класс точности по ГОСТ 26645-85	7Т-9	8-10
Шероховатость поверхности	Ra 6.3-12.5	Rz 40
Максимальные габариты	300x300x250 мм	600x500x500 мм
Развес отливок	0,02 – 30 кг	0,1 – 60 кг
Минимальная толщина стенки	1,5 мм	2,5 мм
Марки сплавов	<p>Чугуны (серые, высокопрочные, хромистые, <u>неризист</u>) Нержавеющие стали (10Х18Н9Л, 12Х18Н9ТЛ и т.д.) Низколегированные стали (20ФЛ, 20ХЛ, 35ГЛ, 30 ХНМЛ, 40ХЛ и т.д.) Бронза (БрОЦС, БрОФ, БрАЖ, БРАМц и т.д.) Латунь (ЛЦ16К4, ЛЦ25С2 и т.д.)</p>	
	Углеродистые стали (15Л—50Л)	Углеродистые стали (25Л—50Л)

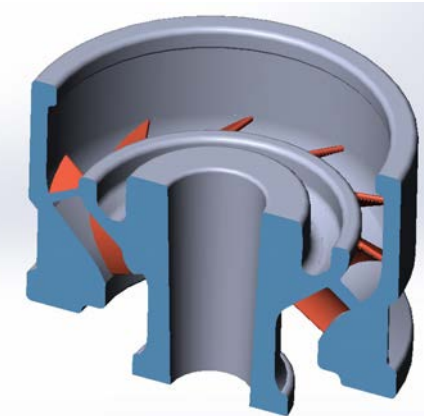
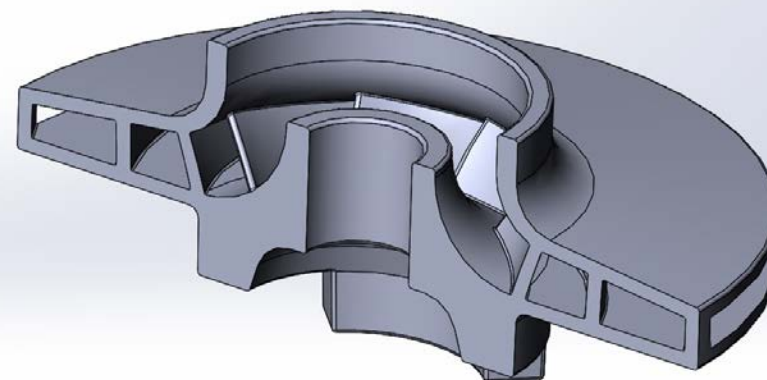
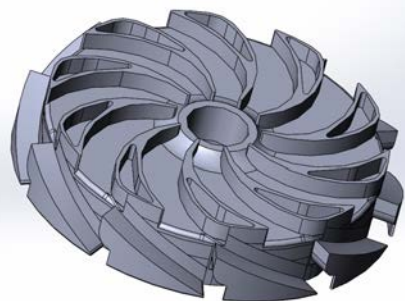
Производство



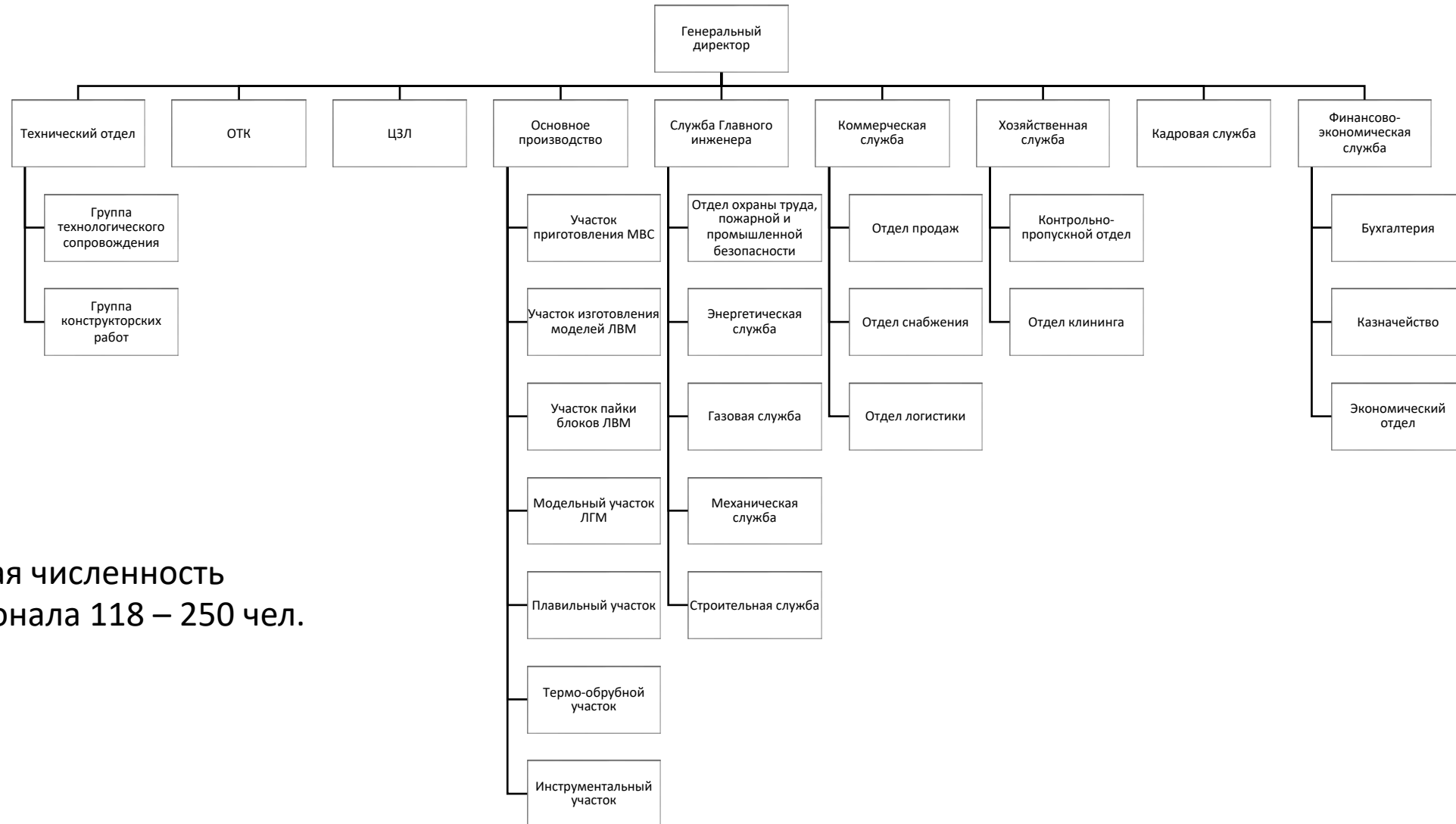
Производство



Отливки



Структура



Общая численность персонала 118 – 250 чел.

Технологическая цепочка завода



Вспомогательные службы завода



Электроэнергетическая служба

- Дежурные электрики
- Электромеханики
- Сантехники
- Инженеры КИПиА

- 2,5 МВт потребляемая мощность завода
- 6 трансформаторов
- 2 входящих фидера
- Более 70 потребляющих устройств

Газовая службы

- Дежурные газовщики

- Трубопроводы общей протяженностью более 1 км
- Газ высокого давления
- ОПО

Механическая служба

- Слесаря ремонтники
- Слесаря по ремонту нестандартного оборудования
- Слесаря инструментальщики

Система контроля качества



Система контроля качества применяемая на заводе включает пооперационный контроль и обеспечивает выпуск отливок соответствующих требованиям ГОСТ для всех выпускаемых металлов и сплавов.

Экспресс анализ хим.состава металла по каждой плавке на приборе ДФС-500

Контроль структуры металла выпускаемых отливок

Контроль твердости и временного сопротивления на разрыв

Входной контроль сырья

Контроль размерных параметров на всех этапах производства

Отраслевое применение выпускаемых отливок



- Коломенский Локомотивный Завод
- Ярославский Моторный Завод

Двигателестроение

- Группа ГАЗ
- КамАЗ
- УАЗ

Автомобилестроение

- Трансмашхолдинг
- Транспневматика
- ТПТА Ритм
- Тверской Вагоностроительный Завод

Локомотив и вагоностроение

- Петербургский Тракторный Завод

Машиностроение

- Новые технологии
- Алнас

Нефтегазовая отрасль

- ГеоИзол
- ГеоАнкер
- ПКП СЭС
- КЗБИ

Строительство

- НПО Технолог
- АБВ-Путь

Метростроение

- СП ТЕРМОБРЕСТ

Запорная арматура

- Балтийский Завод

Судостроение



ООО «Псковский Литейный Механический Завод»
(ООО «ПЛМЗ»)

ИНН: 6037011169
ОГРН: 12160000004659

КОНТАКТЫ

www.lm60.ru

180006, г.Псков, ул.Индустриальная д.7

+7 (8112) 53-18-88

market@lm60.ru