

ТЕХНИЧЕСКИЙ ПАСПОРТ

на нежилое здание

составлен по состоянию на « 22 » апреля 2015 г.

Речицкий филиал РУП «Гомельское агентство по государственной
регистрации и земельному кадастру»

(наименование организации по государственной регистрации)

наименование: Речицкий филиал УП по оказанию услуг «Гомельское отделение
БелГПП»

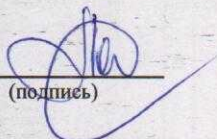
назначение: здание административно-хозяйственное

инвентарный номер 340/с - 304429.

адрес (местонахождение): 247483, Республика Беларусь, Гомельская область, Речицкий
район, г. Речица, ул. Карла Маркса, 22

код: -


Паспорт составил:


(подпись)

(Т.Н. Лосева)
(инициалы, фамилия)

Дата составления: «08» октября 2015г.

Паспорт проверил:


(подпись)

(И.Н. Кирейкова)
(инициалы, фамилия)

Дата проверки: « 08 » 10 2015 г.

Уполномоченное должностное лицо


(должность, подпись)
М.П.

(А.Н. Зарезако)
(инициалы, фамилия)

Отметки о проведённых проверках характеристик недвижимого имущества

» _____ 20 ____ г. «Изменений нет» _____
(подпись) (инициалы, фамилия)

Уполномоченное должностное лицо

_____ (подпись) _____ (инициалы, фамилия)

М.П.

» _____ 200 ____ г. «Изменений нет» _____
(подпись) (инициалы, фамилия)

М.П.

1. Общие сведения о нежилом здании

Таблица 1

1. Литер	A1/к	9. Общая площадь жилых помещений (квартир), кв.м.	-
2. Количество этажей, шт.	1	10. Жилая площадь, кв.м.	-
3. Количество подземных этажей, шт.	-	11. Количество квартир, шт.	-
4. Площадь застройки, кв.м.	304	12. Число жилых комнат, шт.	-
5. Объем здания, куб.м.	1217	13. Материал стен	кирпичные
6. Общая площадь здания, кв.м.	215,2	14. Год постройки	1991г.
7. Нормируемая площадь здания, кв.м.	170,6	15. Физический износ, %	13
8. Количество нежилых изолированных помещений, шт.	-	16. Площадь балконов, лоджий, террас кв.м.	-

2. Сведения о земельном участке

Таблица 2

Кадастровый номер земельного участка	Площадь земельного участка, га	Застроенная площадь земельного участка, кв.м.		
		всего	под основным строением	под прочими строениями и сооружениями
1	2	3	4	5
324550100001000269	0,0762	349	304	45

Подпись исполнителя _____



3. Распределение нежилых помещений и их площадей

Таблица 3

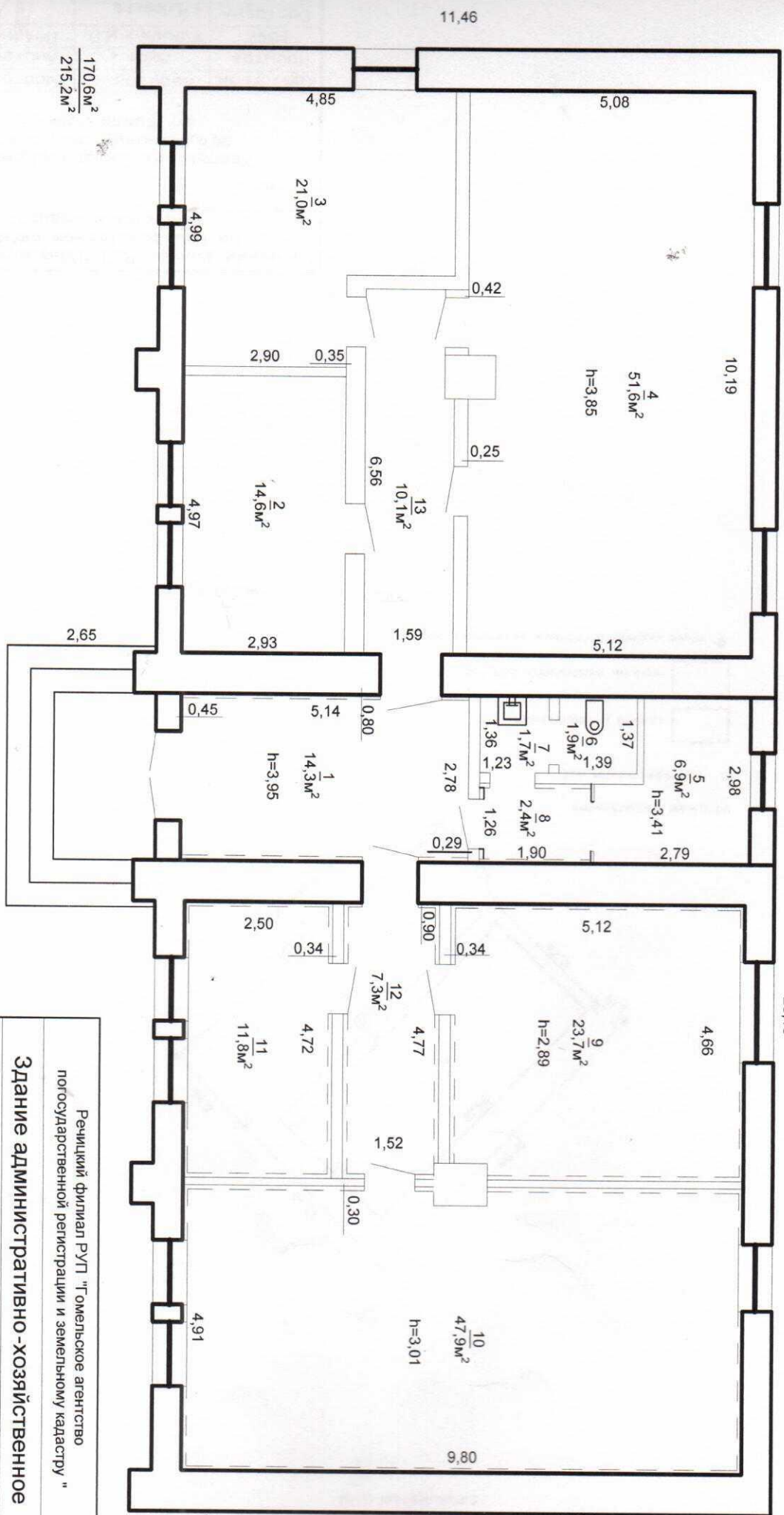
Назначение / Площадь	Резицкий филиал УП по оказанию услуг «Гомельское отделение БелТПШ»	Здание администрации	Участок плодопереработк и	Складские помещения	Сторговые помещения	Образовательные, воспитательные, научные помещения	Коммунально- бытовые помещения	Культурно- просветительские помещения
1	2	3	4	5	6	7	8	9
Нормируемая площадь, кв.м.	170,6	-	-	-	-	-	-	-
Вспомогательная площадь, кв.м.	44,6	-	-	-	-	-	-	-
Общая площадь здания, кв.м.	215,2	-	-	-	-	-	-	-

Помещения транспортного назначения (гаражи)	Во вспомогательных помещениях										Итого	
	10	11	12	13	14	15	16	17	18	19		20
-	-	-	-	-	-	-	-	-	-	-	-	170,6
-	-	-	-	-	-	-	-	-	-	-	-	44,6
-	-	-	-	-	-	-	-	-	-	-	-	215,2

Подпись исполнителя



ПОСТАЖНЫЙ ПЛАН



170,6 м²
215,2 м²

4,68

Речичский филиал РУП "Гомельское агентство
государственной регистрации и земельному кадастру"

Здание административно-хозяйственное

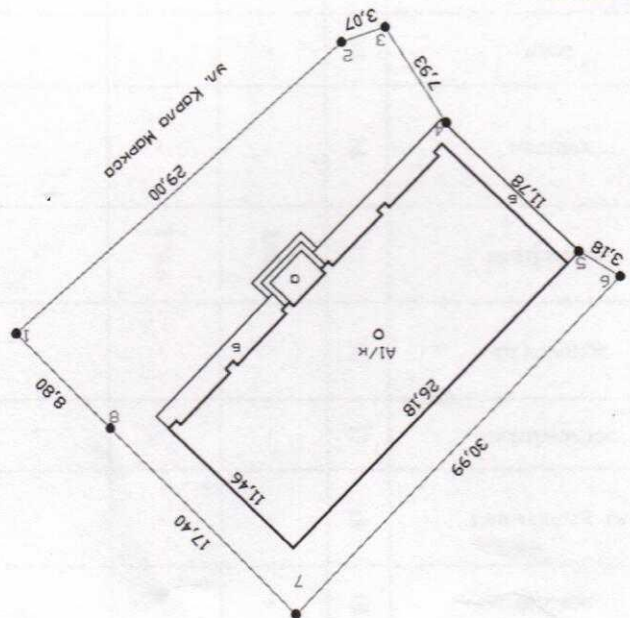
247483, Республика Беларусь, Гомельская обл, Речичский р-н,
г. Речица, ул. Карла Маркса, 22

Литер А 1/к	Этаж 1		
Масштаб	Лист 1	Листов 2	Стр. 1
1:100	Фамилия И. О.	Подпись	Дата
Составил	Т. Н. Лосева		22.04.2015
Проверил	И. Н. Кирейкова		

[Signature]
08.10.15

Республика Беларусь, Гомельская обл., Речицкий р-н, г. Речица, ул. Карла Маркса, 22		Картограм. Квартал	Участок	Секция
Речицкий филиал РУП "Гомельское агентство по государственной регистрации и земельному кадастру"		Мосштаб	Лист 1	Стр. 1
		1:500	Формат А.0.	Подпись
		Составил	Т.Н. Лосева	22.04.2015
		Проверил	И.Н. Кирейкова	08.10.15

СИТУАЦИОННЫЙ ПЛАН



Основные обозначения:

○ Географический код

□ Здания и сооружения

□ Границы земельного участка

● Точка поворота границы земельного участка

6. Благоустройство площадей нежилого здания, кв.м.

Таблица 6

Наименование	Отопление											Канализация		Горячее водоснабжение		Газоснабжение		электроснабжение	(душ)	лифт	
	Центральное											местная	центральная	от колонок	центральное	сжиженный газ	сетевое				
	1	2	3	4	5	6	от собственной котельной		от групповой котельной		13										
на твердом топливе							на жидком топливе	на газе	на твердом топливе	на жидком топливе		на газе									
водопровод																					
печное																					
печное, газовое																					
от АГВ																					
от ТЭЦ																					
на твердом топливе																					
на жидком топливе																					
на газе																					
на твердом топливе																					
на жидком топливе																					
на газе																					
иное																					
местная																					
центральная																					
от колонок																					
центральное																					
сжиженный газ																					
сетевое																					
электроснабжение																					
(душ)																					
лифт																					
мусоропровод																					
Общая площадь здания	215,2	-	-	-	-	-	-	-	-	-	-	215,2	-	-	-	-	-	-	-	-	-
Основная (нормируемая) площадь	170,6	-	-	-	-	-	-	-	-	-	-	170,6	-	-	-	-	-	-	-	-	-
Общая площадь жилых помещений (квартир)	-	-	-	-	-	-	-	-	-	-	-	-	-	-	-	-	-	-	-	-	-
Жилая площадь	-	-	-	-	-	-	-	-	-	-	-	-	-	-	-	-	-	-	-	-	-

Подпись исполнителя



7. Техническое описание конструктивных элементов и инженерного оборудования

Таблица 7

№	Наименование	Описание конструктивных элементов
1/п	конструктивных элементов	
1	2	3
1	Фундамент	Железобетонные блоки
2	Наружные стены	Кирпичные
3	Внутренние стены	Кирпичные
4	Перегородки	Кирпичные
5	Перекрытия:	
5.1	чердачные	Железобетонные плиты
5.2	междуэтажные	Нет сведений
5.3	подвальные	Нет сведений
6	Крыша	Металлочерепица, деревянные стропила, деревянная обрешетка
7	Полы	Ламинат, паркет, плитка
8	Проемы оконные	Стеклопакеты ПВХ
9	Проемы дверные	Простой работы, металлические
10	Отделочные работы:	
0.1	наружная отделка потолка	Оштукатурен, окрашен
0.2	наружная отделка стен	Оштукатурены, окрашены
0.3	внутренняя отделка	Оштукатурено, обшито гипсокартоном, оклеено обоями, окрашено, облицовано плиткой
11	Инженерное оборудование:	
1.1	отопление	Центральное
1.2	водопровод	Центральный
1.3	канализация	Центральная
1.4	электрооборудование	Есть
1.5	газоснабжение	Нет сведений
1.6	горячее водоснабжение	Нет сведений
1.7	(души)	Нет сведений
1.8	напольные электроплиты	Нет сведений
1.9	вентиляция	Естественная
1.10	радио	Нет сведений
1.11	телевидение	Нет сведений
1.12	телефон	Есть
1.13	мусоропровод	Нет сведений
1.14	лифты	Нет сведений
1.15	Прочие	Крыльцо и отмостка - тротуарная плитка

Подпись исполнителя

9. Экономические характеристики нежилого здания

Таблица 9

№ п/п	Вид стоимости	В ценах какого года определена стоимость	Дата определения	Стоимость, руб.
1	2	3	4	5
1	Первоначальная	-	01.03.2015	1429674474
2	Остаточная	-	01.03.2015	617799307

Приложение: 1. поэтажные планы на 1 лист.
2. Ситуационный план на 1 лист.

Подпись исполнителя _____

